

CỘNG HÒA XÃ HỘI CHỦ NGHĨA VIỆT NAM

ĐỘC LẬP - TỰ DO - HẠNH PHÚC

HỒ SƠ

THIẾT KẾ BẢN VẼ THI CÔNG

CÔNG TRÌNH: MẪU NHÀ Ở ĐỂ CÁC HỘ GIA ĐÌNH THAM KHẢO, NGHIÊN CỨU, ÁP DỤNG THEO CHƯƠNG TRÌNH HỖ TRỢ XÓA NHÀ TẠM, NHÀ DỘT NÁT CHO ĐỐI TƯỢNG LÀ CON ĐỂ CỦA NGƯỜI HOẠT ĐỘNG KHÁNG CHIẾN BỊ NHIỄM CHẤT ĐỘC HOÁ HỌC.

HẠNG MỤC: MẪU NHÀ Ở SỐ 5 (DIỆN TÍCH 18M²)

CƠ QUAN TK: TRUNG TÂM TƯ VẤN THIẾT KẾ QUY HOẠCH VÀ GIÁM ĐỊNH CHẤT LƯỢNG CÔNG TRÌNH XÂY DỰNG

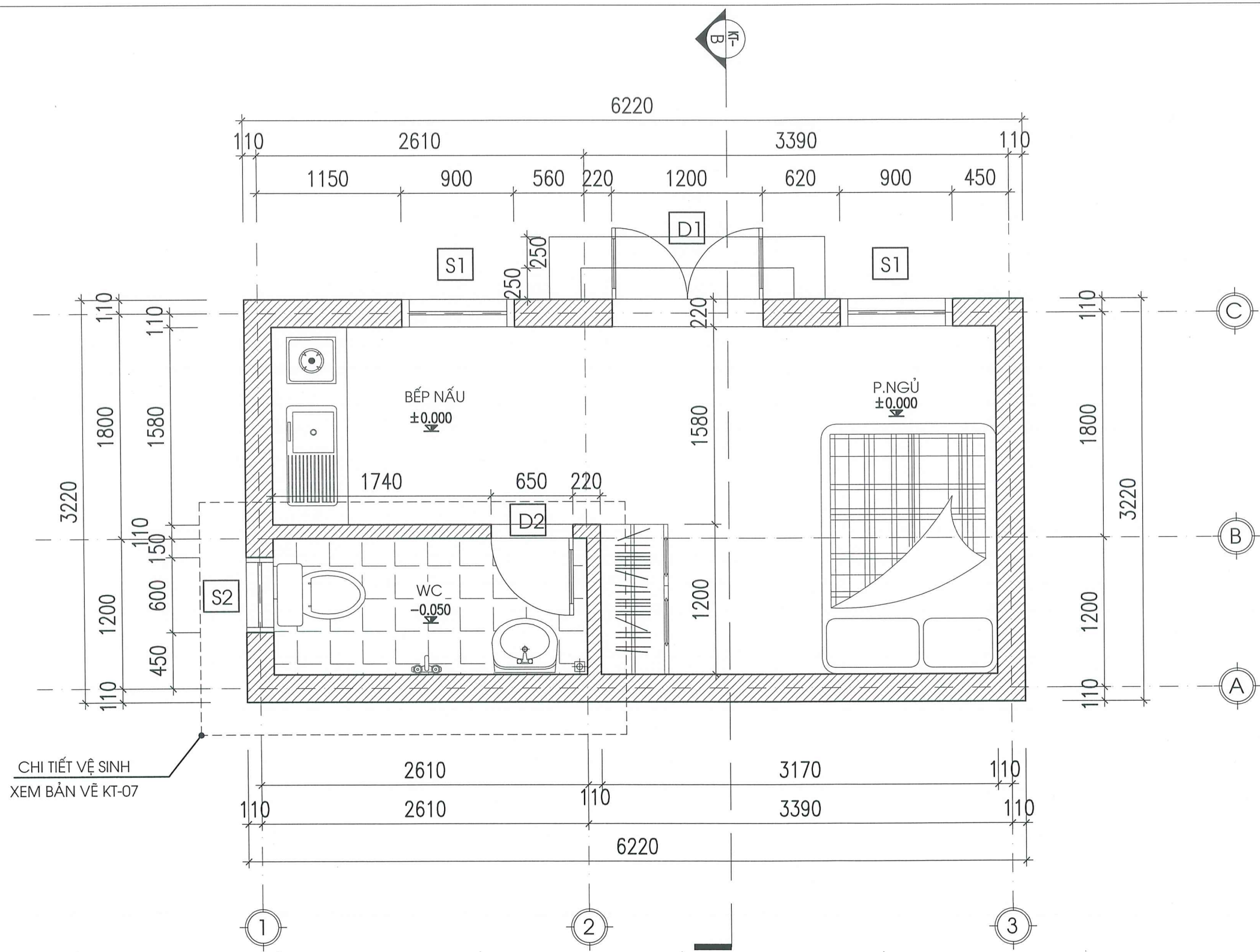
ĐỊA ĐIỂM XD: THÀNH PHỐ HẢI PHÒNG

HẢI PHÒNG, NĂM 2026

MẪU NHÀ HỘ NGHÈO (DIỆN TÍCH 18M2 - MẪU SỐ 5)

MẪU NHÀ CẤP 4, MÁI TÔN

SỬA ĐỔI	
NGÀY	XÁC NHẬN
CHỦ ĐẦU TƯ:	
DỰ ÁN:	
MẪU NHÀ Ở ĐỂ CÁC HỘ GIA ĐÌNH THAM KHẢO, NGHIÊN CỨU, ÁP DỤNG THEO CHƯƠNG TRÌNH HỖ TRỢ XÓA NHÀ TẠM, NHÀ DỌT NÁT CHO ĐỐI TƯỢNG LÀ CON ĐE CỦA NGƯỜI HOẠT ĐỘNG KHÁNG CHIẾN BỊ NHIỆM CHẤT ĐỘC HOÁ HỌC.	
HẠNG MỤC:	
MẪU NHÀ Ở SỐ 5 (DIỆN TÍCH 18M2)	
CƠ QUAN THIẾT KẾ:	
TRUNG TÂM TƯ VẤN THIẾT KẾ, QUY HOẠCH VÀ GIÁM ĐỊNH CHẤT LƯỢNG CÔNG TRÌNH XÂY DỰNG	
ĐỊA CHỈ SỐ 34 LÝ TỰ TRỌNG, PHƯỜNG HỒNG BÀNG, TP. HẢI PHÒNG	
CHI NHÁNH: SỐ 5 ĐƯỜNG THANH NIÊN, PHƯỜNG HẢI DƯƠNG, TP. HẢI PHÒNG	
GIÁM ĐỐC:	
THS.KTS. TRẦN VIỆT THẮNG	
CHỦ NHIỆM DỰ ÁN	
KTS. NGUYỄN HOÀNG DƯƠNG	
CHỦ TRÌ THIẾT KẾ KIẾN TRÚC	
KTS. NGUYỄN HOÀNG DƯƠNG	
THIẾT KẾ	
KTS. NGÔ THANH TUYẾN	
QUẢN LÝ KỸ THUẬT:	
KS. TRỊNH ANH DŨNG	
TÊN BẢN VẼ:	
SỐ HỢP ĐỒNG: ... /2026	
BỘ HỒ SƠ: THIẾT KẾ BẢN VẼ THI CÔNG	
NGÀY PHÁT HÀNH: THÁNG ... /2026	
TÝ LỆ:	KÝ HIỆU BẢN VẼ:

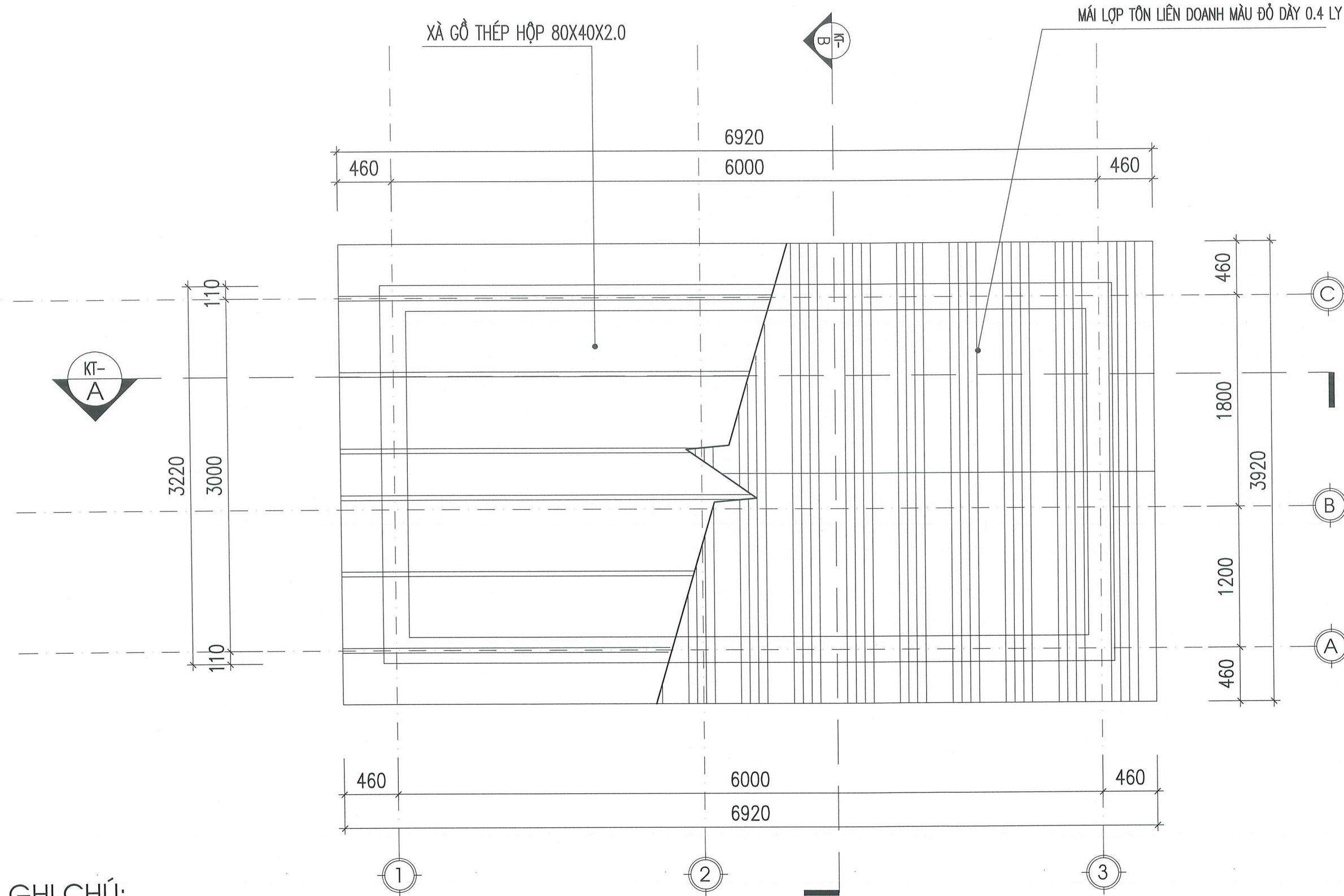


GHI CHÚ:

- CÔNG TRÌNH DÙNG GẠCH ĐẶC LOẠI A1,XÂY,TRÁT TƯỜNG VỮA VỮA XM 50# DẦY 15,TRÁT TRẦN VỮA XM 75#,DẦY 15
- B.T, DẦM, SÀN ĐỔ TẠI CHỖ MÁC 200# ĐÁ 1X2, BT MÓNG ĐÁ 2X4
- CỐT THÉP < Ø10 DÙNG THÉP AI CÓ RA = 2100 (KG/CM2)
- CỐT THÉP >= Ø10 DÙNG THÉP AII CÓ RA = 2700 (KG/CM2)
- TOÀN BỘ CÔNG TRÌNH QUYẾT VỘI VE 1 TRẮNG,2 MÀU
- SÀN NHÀ LÁT GẠCH LD CERAMC 400X400

MẶT BẰNG

SỬA ĐỔI	
NGÀY	XÁC NHẬN
CHỦ ĐẦU TƯ:	
DỰ ÁN:	
MẪU NHÀ Ở ĐỂ CÁC HỘ GIA ĐÌNH THAM KHẢO. NGHIÊN CỨU, ÁP DỤNG THEO CHƯƠNG TRÌNH HỖ TRỢ XÓA NHÀ TẠM, NHÀ DỌT NÁT CHO ĐỐI TƯỢNG LÀ CON ĐE CỦA NGƯỜI HOẠT ĐỘNG KHÁNG CHIẾN BỊ NHIỄM CHẤT ĐỘC HOÁ HỌC.	
HẠNG MỤC:	
MẪU NHÀ Ở SỐ 5 (DIỆN TÍCH 18M2)	
CƠ QUAN THIẾT KẾ:	
TRUNG TÂM TƯ VẤN THIẾT KẾ, QUY HOẠCH VÀ GIÁM ĐỊNH CHẤT LƯỢNG CÔNG TRÌNH XÂY DỰNG	
ĐỊA CHỈ: SỐ 34 LÝ TỰ TRỌNG, PHƯỜNG HỒNG BÀNG, TP. HẢI PHÒNG	
CHI NHÁNH: SỐ 6 ĐƯỜNG THANH NIÊN, PHƯỜNG HẢI DƯƠNG, TP. HẢI PHÒNG	
GIÁM ĐỐC:	
THS.KTS. TRẦN VIỆT THẮNG	
CHỦ NHIỆM DỰ ÁN:	
KTS. NGUYỄN HOÀNG DƯƠNG	
CHỦ TRÌ THIẾT KẾ KIẾN TRÚC:	
KTS. NGUYỄN HOÀNG DƯƠNG	
THIẾT KẾ:	
KTS. NGÔ THANH TUYẾN	
QUẢN LÝ KỸ THUẬT:	
KS. TRỊNH ANH DŨNG	
TÊN BẢN VẼ:	
MẶT BẰNG	
SỐ HỢP ĐỒNG: .../2026	
BỘ HỒ SƠ: THIẾT KẾ BẢN VẼ THI CÔNG	
NGÀY PHÁT HÀNH: THÁNG .../2026	
TÝ LỆ:	KÝ HIỆU BẢN VẼ:
	KT-01

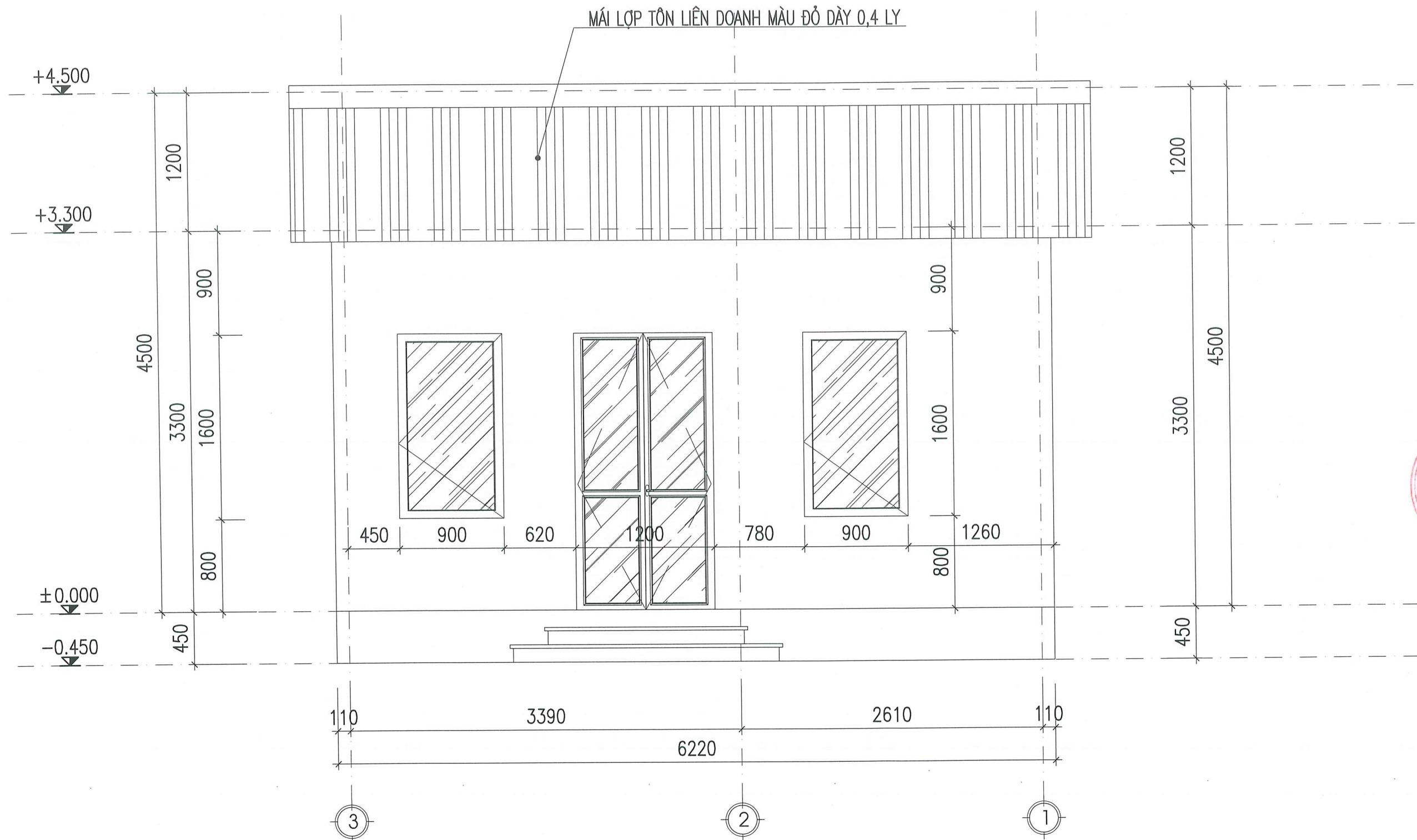


GHI CHÚ:

- CÔNG TRÌNH DÙNG GẠCH ĐẶC LOẠI A1,XÂY,TRÁT TƯỜNG VỮA VỮA XM 50# DÀY 15,TRÁT TRẦN VỮA XM 75#,DÀY 15
- B.T, DẦM, SÀN ĐỔ TẠI CHỖ MÁC 200# ĐÁ 1X2, BT MÓNG ĐÁ 2X4
- CỐT THÉP < $\phi 10$ DÙNG THÉP AI CÓ RA = 2100 (KG/CM2)
- CỐT THÉP $\geq \phi 10$ DÙNG THÉP AII CÓ RA = 2700 (KG/CM2)
- TOÀN BỘ CÔNG TRÌNH QUYẾT VỚI VE 1 TRẮNG,2 MÀU
- SÀN NHÀ LÁT GẠCH LD CERAMC 400X400

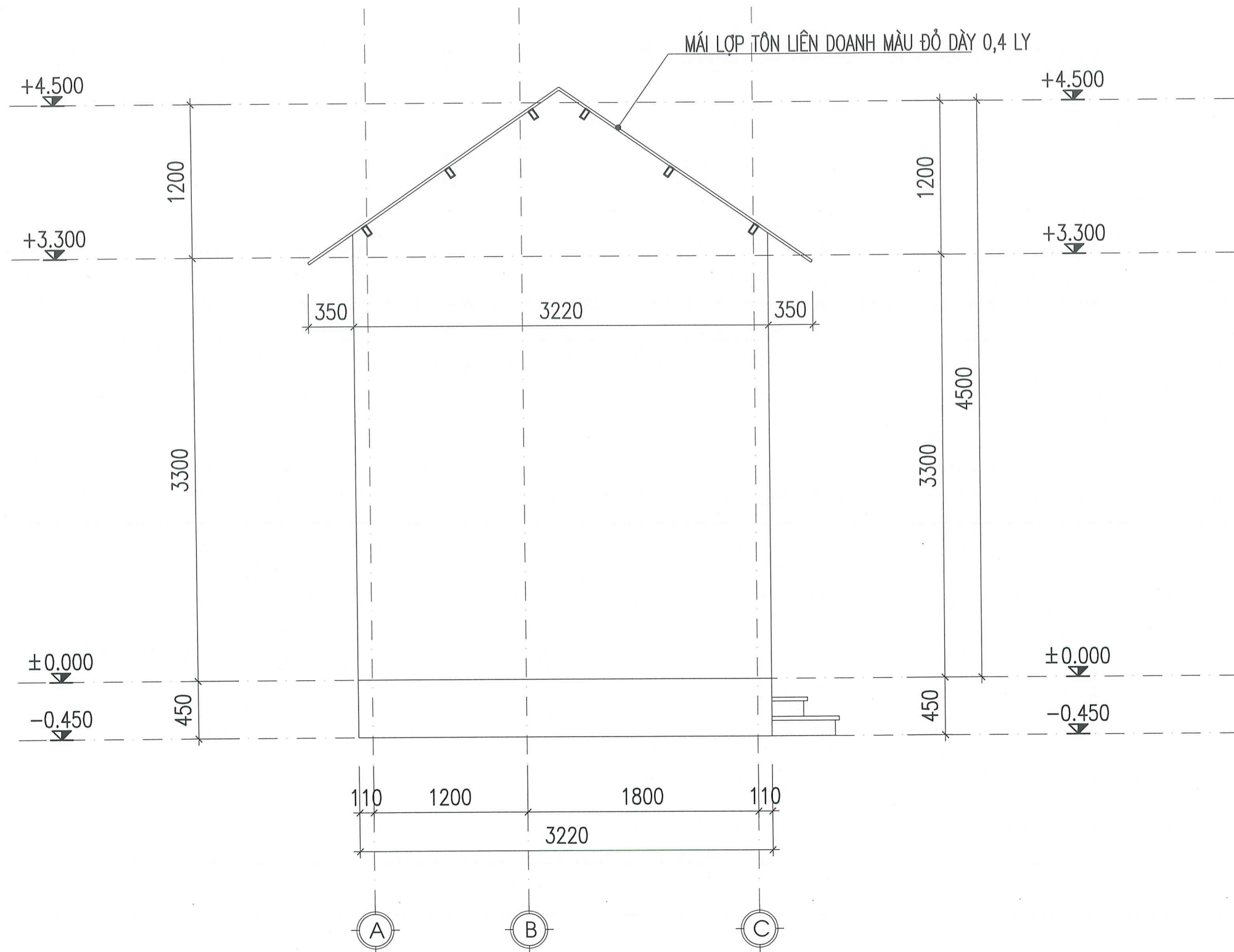
MẶT BẰNG MÁI

SỬA ĐỔI	
NGÀY	XÁC NHẬN
CHỦ ĐẦU TƯ:	
DỰ ÁN:	
MẪU NHÀ Ở ĐỂ CÁC HỘ GIA ĐÌNH THAM KHẢO. NGHIÊN CỨU, ÁP DỤNG THEO CHƯƠNG TRÌNH HỖ TRỢ XÓA NHÀ TẠM, NHÀ DỌT NÁT CHO ĐỐI TƯỢNG LÀ CON ĐE CỦA NGƯỜI HOẠT ĐỘNG KHÁNG CHIẾN BỊ NHIỆM CHẤT ĐỘC HOÁ HỌC.	
HẠNG MỤC:	
MẪU NHÀ Ở SỐ 5 (DIỆN TÍCH 18M2)	
CƠ QUAN THIẾT KẾ:	
TRUNG TÂM TƯ VẤN THIẾT KẾ, QUY HOẠCH VÀ GIÁM ĐỊNH CHẤT LƯỢNG CÔNG TRÌNH XÂY DỰNG	
ĐỊA CHỈ: SỐ 34 LÝ TỰ TRỌNG, PHƯỜNG HỒNG BÀNG, TP. HẢI PHÒNG	
CHỈ NHANH: SỐ 5 ĐƯỜNG THÀNH MIỀN, PHƯỜNG HẢI DƯƠNG, TP. HẢI PHÒNG	
GIÁM ĐỐC:	
THS.KTS. TRẦN VIỆT THẮNG	
CHỦ NHIỆM DỰ ÁN:	
KTS. NGUYỄN HOÀNG DƯƠNG	
CHỦ TRÌ THIẾT KẾ KIẾN TRÚC:	
KTS. NGUYỄN HOÀNG DƯƠNG	
THIẾT KẾ:	
KTS. NGÔ THANH TUYẾN	
QUẢN LÝ KỸ THUẬT:	
KS. TRỊNH ANH DŨNG	
TÊN BẢN VẼ:	
MẶT BẰNG MÁI	
SỐ HỢP ĐỒNG: ... /2026	
BỘ HỒ SƠ: THIẾT KẾ BẢN VẼ THI CÔNG	
NGÀY PHÁT HÀNH: THÁNG ... /2026	
TỶ LỆ:	KÝ HIỆU BẢN VẼ:
	KT-02



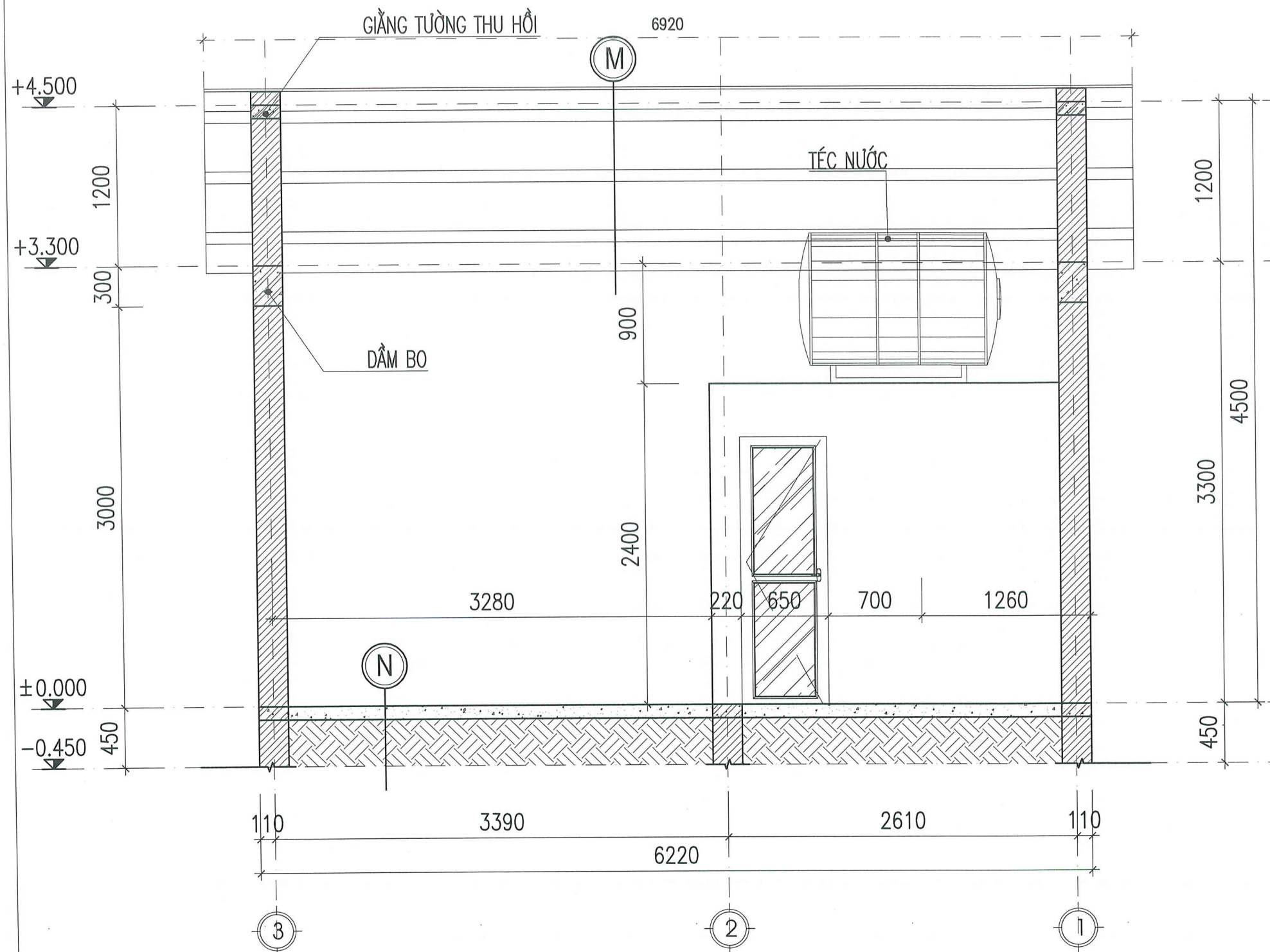
MẶT ĐỨNG TRỤC 3-1

SỬA ĐỔI	
NGÀY	XÁC NHẬN
CHỦ ĐẦU TƯ:	
DỰ ÁN:	
MẪU NHÀ Ở ĐỂ CÁC HỘ GIA ĐÌNH THAM KHẢO, NGHIÊN CỨU, ÁP DỤNG THEO CHƯƠNG TRÌNH HỖ TRỢ XÓA NHÀ TẠM, NHÀ DỌT NÁT CHO ĐỐI TƯỢNG LÀ CON ĐE CỦA NGƯỜI HOẠT ĐỘNG KHÁNG CHIẾN BỊ NHIỄM CHẤT ĐỘC HOÁ HỌC.	
HẠNG MỤC:	
MẪU NHÀ Ở SỐ 5 (DIỆN TÍCH 18M2)	
CƠ QUAN THIẾT KẾ:	
TRUNG TÂM TƯ VẤN THIẾT KẾ, QUY HOẠCH VÀ GIÁM ĐỊNH CHẤT LƯỢNG CÔNG TRÌNH XÂY DỰNG	
ĐỊA CHỈ: SỐ 34 LÝ TỰ TRỌNG, PHƯỜNG HỒNG BÀNG, TP. HẢI PHÒNG	
CHI NHÁNH: SỐ 5 ĐƯỜNG THANH HIỀN, PHƯỜNG HẢI DƯƠNG, TP. HẢI PHÒNG	
GIÁM ĐỐC:	
THS.KTS. TRẦN VIỆT THẮNG	
CHỦ NHIỆM DỰ ÁN:	
KTS. NGUYỄN HOÀNG DƯƠNG	
CHỦ TRÌ THIẾT KẾ KIẾN TRÚC:	
KTS. NGUYỄN HOÀNG DƯƠNG	
THIẾT KẾ:	
KTS. NGÔ THANH TUYẾN	
QUẢN LÝ KỸ THUẬT:	
KS. TRỊNH ANH DŨNG	
TÊN BẢN VẼ:	
MẶT ĐỨNG TRỤC 3-1	
SỐ HỢP ĐỒNG: ... /2026	
BỘ HỒ SƠ: THIẾT KẾ BẢN VẼ THI CÔNG	
NGÀY PHÁT HÀNH: THÁNG ... /2026	
TỶ LỆ:	KÝ HIỆU BẢN VẼ:
	KT-03



MẶT ĐỨNG TRỤC A-C

SỬA ĐỔI	
NGÀY	XÁC NHẬN
CHỦ ĐẦU TƯ:	
DỰ ÁN:	
MẪU NHÀ Ở ĐỂ CÁC HỘ GIA ĐÌNH THAM KHẢO, NGHIÊN CỨU, ÁP DỤNG THEO CHƯƠNG TRÌNH HỖ TRỢ XÓA NHÀ TẠM, NHÀ DỌT NÁT CHO ĐỐI TƯỢNG LÀ CON ĐÉ CỦA NGƯỜI HOẠT ĐỘNG KHÁNG CHIẾN BỊ NHIỆM CHẤT ĐỘC HOÁ HỌC.	
HANG MỤC:	
MẪU NHÀ Ở SỐ 5 (DIỆN TÍCH 18M2)	
CƠ QUAN THIẾT KẾ:	
TRUNG TÂM TƯ VẤN THIẾT KẾ, QUY HOẠCH VÀ GIÁM ĐỊNH CHẤT LƯỢNG CÔNG TRÌNH XÂY DỰNG	
ĐỊA CHỈ: SỐ 34 LÝ TỰ TRỌNG, PHƯỜNG HỒNG BÀNG, TP. HẢI PHÒNG	
CHI NHÁNH: SỐ 5 ĐƯỜNG THANH MIỀN, PHƯỜNG HẢI DƯƠNG, TP. HẢI PHÒNG	
GIÁM ĐỐC:	
THS.KTS. TRẦN VIỆT THẮNG	
CHỦ NHIỆM DỰ ÁN:	
KTS. NGUYỄN HOÀNG DƯƠNG	
CHỦ TRÌ THIẾT KẾ KIẾN TRÚC:	
KTS. NGUYỄN HOÀNG DƯƠNG	
THIẾT KẾ:	
KTS. NGÔ THANH TUYẾN	
QUẢN LÝ KỸ THUẬT:	
KS. TRỊNH ANH DŨNG	
TÊN BẢN VẼ:	
MẶT ĐỨNG TRỤC A-C	
SỐ HỢP ĐỒNG: ... /2026	
BỘ HỒ SƠ: THIẾT KẾ BẢN VẼ THI CÔNG	
NGÀY PHÁT HÀNH: THÁNG ... /2026	
TỶ LỆ:	KÝ HIỆU BẢN VẼ:
	KT-04

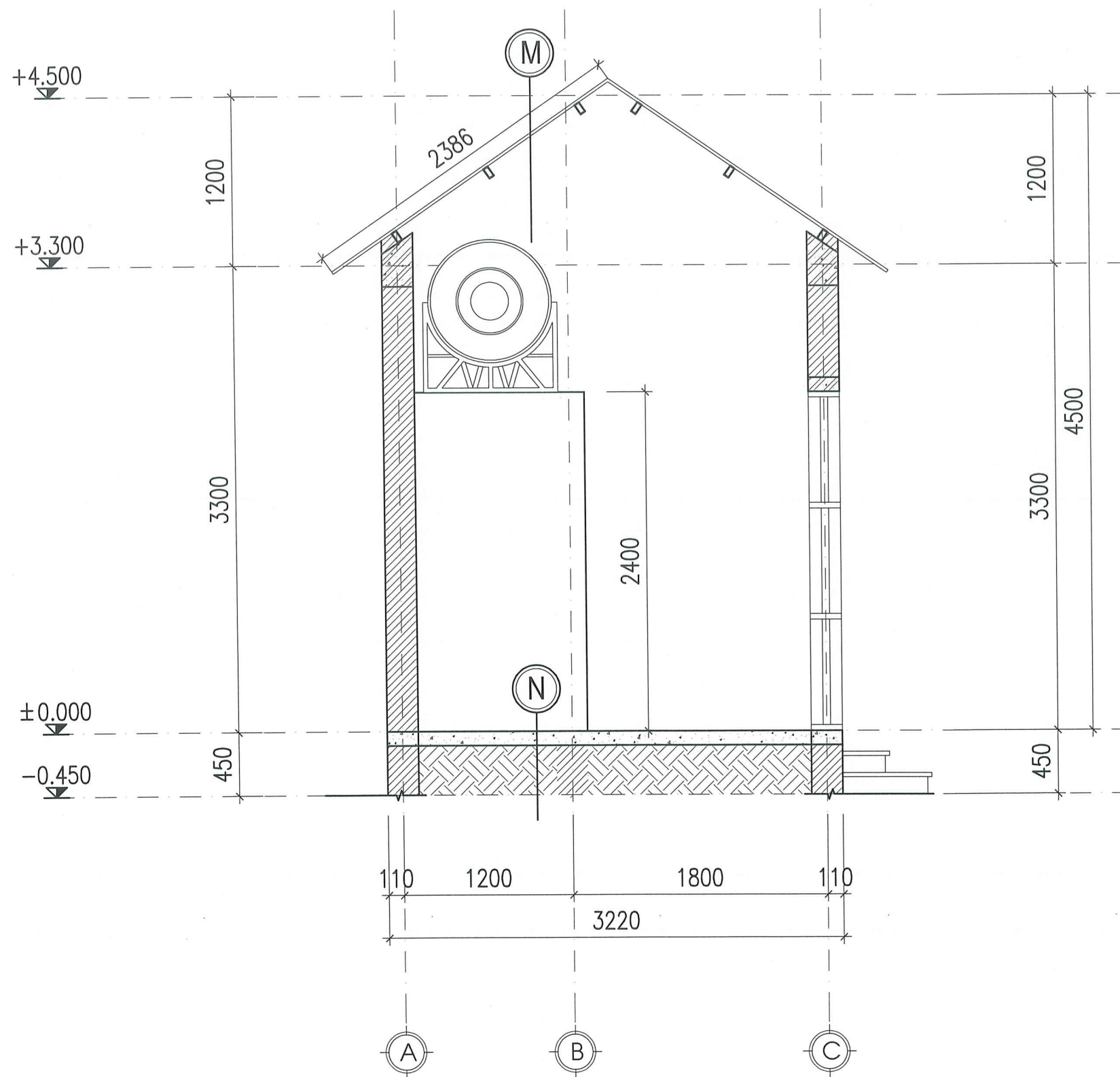


MẶT CẮT A-A

- (M)
- Mái lợp tôn liên doanh màu đỏ dày 0,4 ly
 - Xà gỗ thép hộp 80x40x2.0

- (N)
- Lát gạch LD CERAMIC 400x400
 - BT M150 đá 1x2
 - Cát đen tôn nền đầm chặt k = 0.9
 - Lớp đất tự nhiên

SỬA ĐỔI	
NGÀY	XÁC NHẬN
CHỦ ĐẦU TƯ:	
DỰ ÁN:	
MẪU NHÀ Ở ĐỂ CÁC HỘ GIA ĐÌNH THAM KHẢO, NGHIỆN CỨU, ÁP DỤNG THEO CHƯƠNG TRÌNH HỖ TRỢ XÓA NHÀ TẠM, NHÀ DỌT NÁT CHO ĐỐI TƯỢNG LÀ CON ĐE CỦA NGƯỜI HOẠT ĐỘNG KHÁNG CHIẾN BỊ NHIỆM CHẤT ĐỘC HOÀ HỌC.	
HẠNG MỤC:	
MẪU NHÀ Ở SỐ 5 (DIỆN TÍCH 18M2)	
CƠ QUAN THIẾT KẾ:	
TRUNG TÂM TƯ VẤN THIẾT KẾ, QUY HOẠCH VÀ GIÁM ĐỊNH CHẤT LƯỢNG CÔNG TRÌNH XÂY DỰNG	
ĐỊA CHỈ: SỐ 34 LÝ TỰ TRỌNG, PHƯỜNG HỒNG BÀNG, TP. HẢI PHÒNG	
CHÍNH ANH: SỐ 3 ĐƯỜNG THANH NIÊN, PHƯỜNG HẢI DƯƠNG, TP. HẢI PHÒNG	
GIÁM ĐỐC:	
TƯ VẤN THIẾT KẾ, QUY HOẠCH VÀ GIÁM ĐỊNH CHẤT LƯỢNG CÔNG TRÌNH XÂY DỰNG	
THS.KTS. TRẦN VIỆT THẮNG	
CHỦ NHIỆM DỰ ÁN	
KTS. NGUYỄN HOÀNG DƯƠNG	
CHỦ TRÌ THIẾT KẾ KIẾN TRÚC	
KTS. NGUYỄN HOÀNG DƯƠNG	
THIẾT KẾ	
KTS. NGÔ THANH TUYẾN	
QUẢN LÝ KỸ THUẬT:	
KS. TRỊNH ANH DŨNG	
TÊN BẢN VẼ:	
MẶT CẮT A-A	
SỐ HỢP ĐỒNG: .../2026	
BỘ HỒ SƠ: THIẾT KẾ BẢN VẼ THI CÔNG	
NGÀY PHÁT HÀNH: THÁNG .../2026	
TÝ LỆ:	KÝ HIỆU BẢN VẼ:
	KT-05



MẶT CẮT B-B

(M)

- 1 . Mái lợp tôn liên doanh màu đỏ dày 0,4 ly
2. Xà gỗ thép hộp 80x40x2.0

(N)

- 1 . Lát gạch LD CERAMIC 400x400
2. BT M150 đá 1x2
3. Cát đen tôn nền đầm chặt k = 0.9
4. Lớp đất tự nhiên

SỬA ĐỔI	
NGÀY	XÁC NHẬN
CHỦ ĐẦU TƯ:	
DỰ ÁN:	
MẪU NHÀ Ở ĐỂ CÁC HỘ GIA ĐÌNH THAM KHẢO, NGHIÊN CỨU, ỨNG DỤNG THEO CHƯƠNG TRÌNH HỖ TRỢ XÓA NHÀ TẠM, NHÀ DỌT NÁT CHO ĐỐI TƯỢNG LÀ CON ĐE CỦA NGƯỜI HOẠT ĐỘNG KHÁNG CHIẾN BỊ NHIỆM CHẤT ĐỘC HOÁ HỌC.	
HẠNG MỤC:	
MẪU NHÀ Ở SỐ 5 (DIỆN TÍCH 18M2)	
CƠ QUAN THIẾT KẾ:	
	
TRUNG TÂM TƯ VẤN THIẾT KẾ, QUY HOẠCH VÀ GIÁM ĐỊNH CHẤT LƯỢNG CÔNG TRÌNH XÂY DỰNG	
ĐỊA CHỈ SỐ 34 LÝ TỰ TRỌNG, PHƯỜNG HỒNG BÀNG, TP. HẢI PHÒNG	
CHI NHÁNH: SỐ 6 ĐƯỜNG THANH NIÊN, PHƯỜNG HẢI DƯƠNG, TP. HẢI PHÒNG	
GIÁM ĐỐC:	
	
THS.KTS. TRẦN VIỆT THĂNG	
CHỦ NHIỆM DỰ ÁN	
	
KTS. NGUYỄN HOÀNG DƯƠNG	
CHỦ TRÌ THIẾT KẾ KIẾN TRÚC	
	
KTS. NGUYỄN HOÀNG DƯƠNG	
THIẾT KẾ	
	
KTS. NGÔ THANH TUYẾN	
QUẢN LÝ KỸ THUẬT:	
	
KS. TRỊNH ANH DUNG	
TÊN BẢN VẼ:	
MẶT CẮT B-B	
SỐ HỢP ĐỒNG: ... /2026	
BỘ HỒ SƠ: THIẾT KẾ BẢN VẼ THI CÔNG	
NGÀY PHÁT HÀNH: THÁNG ... /2026	
TÝ LỆ:	KÝ HIỆU BẢN VẼ:
	KT-06



1. Lát gạch LD CERAMIC 300x300
2. BT M150 đá 1x2
3. Cát đen tôn nền đầm chặt $k = 0.9$
4. Lớp đất tự nhiên

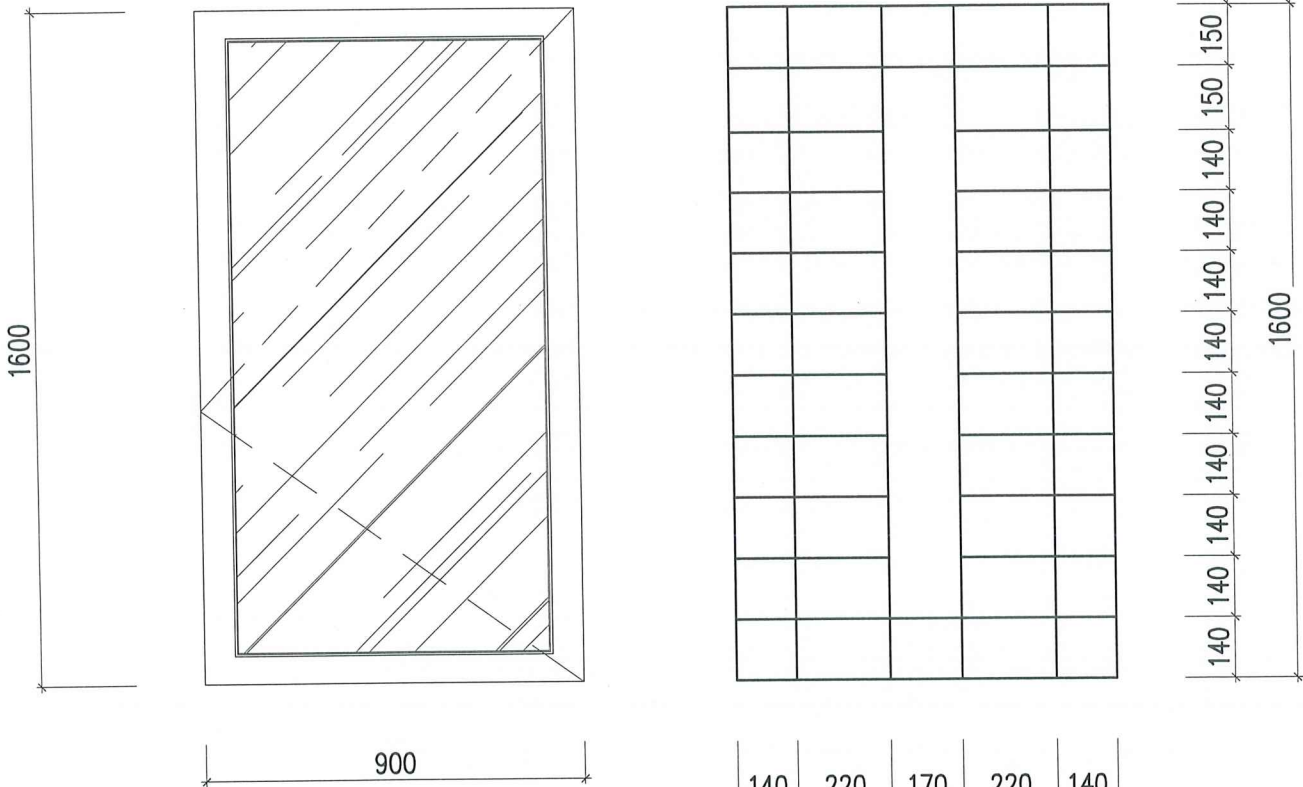


MẶT CẮT 1-1

SỬA ĐỔI	
NGÀY	XÁC NHẬN
CHỦ ĐẦU TƯ:	
DỰ ÁN:	
MẪU NHÀ Ở ĐỂ CÁC HỌ GIA ĐÌNH THAM KHẢO, NGHIÊN CỨU, ÁP DỤNG THEO CHƯƠNG TRÌNH HỖ TRỢ XÓA NHÀ TÀM, NHÀ ĐỘT NÁT CHO ĐỐI TƯỢNG LÀ CON ĐE CỦA NGƯỜI HOẠT ĐỘNG KHÁNG CHIẾN BỊ NHIỄM CHẤT ĐỘC HOÁ HỌC.	
HANG MỤC:	
MẪU NHÀ Ở SỐ 5 (DIỆN TÍCH 18M2)	
CƠ QUAN THIẾT KẾ:	
	
TRUNG TÂM TƯ VẤN THIẾT KẾ, QUY HOẠCH VÀ GIÁM ĐỊNH CHẤT LƯỢNG CÔNG TRÌNH XÂY DỰNG	
ĐỊA CHỈ: SỐ 34 LÝ TỰ TRUNG, PHƯỜNG HỒNG BANG, TP. HẢI PHÒNG CHI NHÁNH: SỐ 5 ĐƯỜNG THANH NIÊN, PHƯỜNG HẢI DƯƠNG, TP. HẢI PHÒNG	
GIÁM ĐỐC:  	
THS.KTS. TRẦN VIỆT THẮNG	
CHỦ NHIỆM DỰ ÁN	
	
KTS. NGUYỄN HOÀNG DƯƠNG	
CHỦ TRÌ THIẾT KẾ KIẾN TRÚC	
	
KTS. NGUYỄN HOÀNG DƯƠNG	
THIẾT KẾ	
	
KTS. NGÔ THANH TUYẾN	
QUẢN LÝ KỸ THUẬT:	
	
KS. TRỊNH ANH DŨNG	
TÊN BẢN VẼ:	
CHI TIẾT VỆ SINH	
SỐ HỢP ĐỒNG: ... /2026	
BỘ HỒ SƠ: THIẾT KẾ BẢN VẼ THI CÔNG	
NGÀY PHÁT HÀNH: THÁNG ... /2026	
TÝ LỆ:	KÝ HIỆU BẢN VẼ:
	KT-07

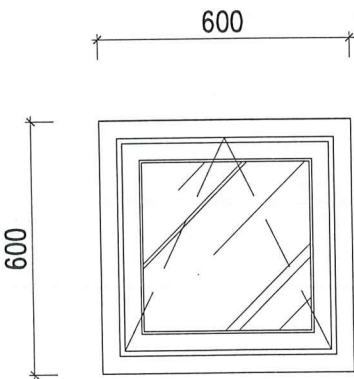
CỬA SỔ S1

(SỐ LƯỢNG: 2 BỘ)



CỬA SỔ S2

(SỐ LƯỢNG: 1 BỘ)



CHI TIẾT HOA SẮT S1

(SỐ LƯỢNG: 2 BỘ)

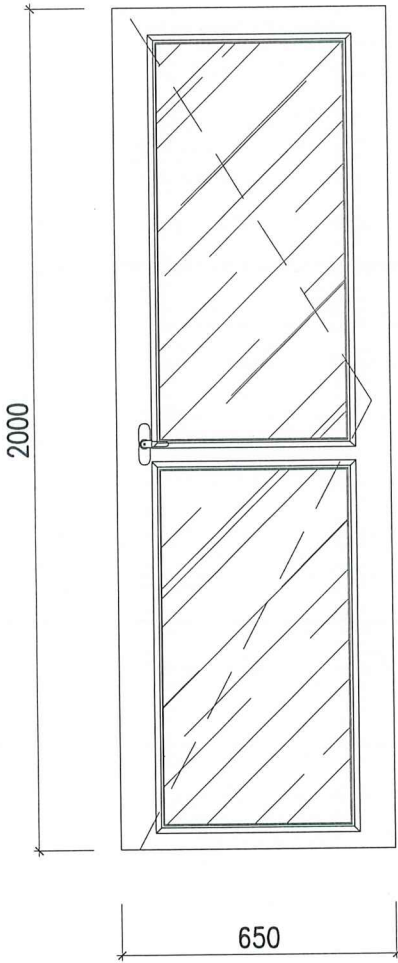
CỬA ĐI D1

(SỐ LƯỢNG: 1 BỘ)



CỬA ĐI D2

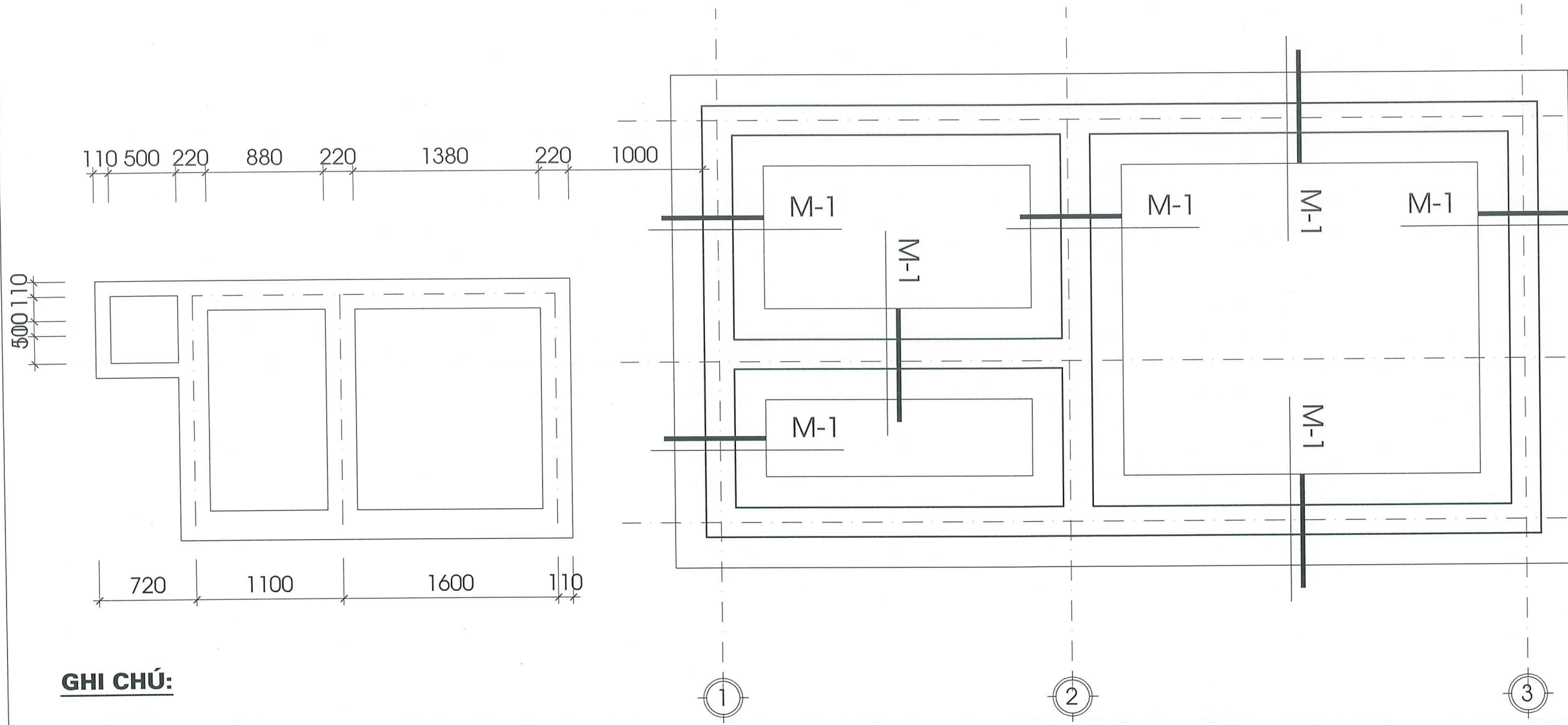
(SỐ LƯỢNG: 1 BỘ)



GHI CHÚ:

CỬA S1,S2, LÀ CỬA GỖ NHÓM 4
CỬA D1 LÀ CỬA GỖ NHÓM 4
CỬA D2 LÀ CỬA GỖ NHÓM

SỬA ĐỔI	
NGÀY	XÁC NHẬN
CHỦ ĐẦU TƯ:	
DỰ ÁN: MẪU NHÀ Ở ĐỂ CÁC HỘ GIA ĐÌNH THAM KHẢO, NGHIÊN CỨU, ÁP DỤNG THEO CHƯƠNG TRÌNH HỖ TRỢ XÓA NHÀ TẠM, NHÀ DỌT NÁT CHO ĐỐI TƯỢNG LÀ CON ĐÈ CỦA NGƯỜI HOẠT ĐỘNG KHÁNG CHIẾN BỊ NHIỆM CHẤT ĐỘC HOÁ HỌC.	
HẠNG MỤC: MẪU NHÀ Ở SỐ 5 (DIỆN TÍCH 18M2)	
CƠ QUAN THIẾT KẾ: TRUNG TÂM TƯ VẤN THIẾT KẾ, QUY HOẠCH VÀ GIÁM ĐỊNH CHẤT LƯỢNG CÔNG TRÌNH XÂY DỰNG ĐỊA CHỈ: SỐ 34 LÝ TỰ TRỌNG, PHƯỜNG HỒNG BÀNG, TP. HẢI PHÒNG CHI NHÁNH: SỐ 5 ĐƯỜNG THANH NIÊN, PHƯỜNG HẢI DƯƠNG, TP. HẢI PHÒNG	
GIÁM ĐỐC: THS.KTS. TRẦN VIỆT THẮNG	
CHỦ NHIỆM DỰ ÁN: KTS. NGUYỄN HOÀNG DƯƠNG	
CHỦ TRÌ THIẾT KẾ KIẾN TRÚC: KTS. NGUYỄN HOÀNG DƯƠNG	
THIẾT KẾ: KTS. NGÔ THANH TUYẾN	
QUẢN LÝ KỸ THUẬT: KS. TRỊNH ANH DŨNG	
TÊN BẢN VẼ: CHI TIẾT CỬA	
SỐ HỢP ĐỒNG: ... /2026	
BỘ HỒ SƠ: THIẾT KẾ BẢN VẼ THI CÔNG	
NGÀY PHÁT HÀNH: THÁNG ... /2026	
TÝ LỆ:	KÝ HIỆU BẢN VẼ: KT : 08

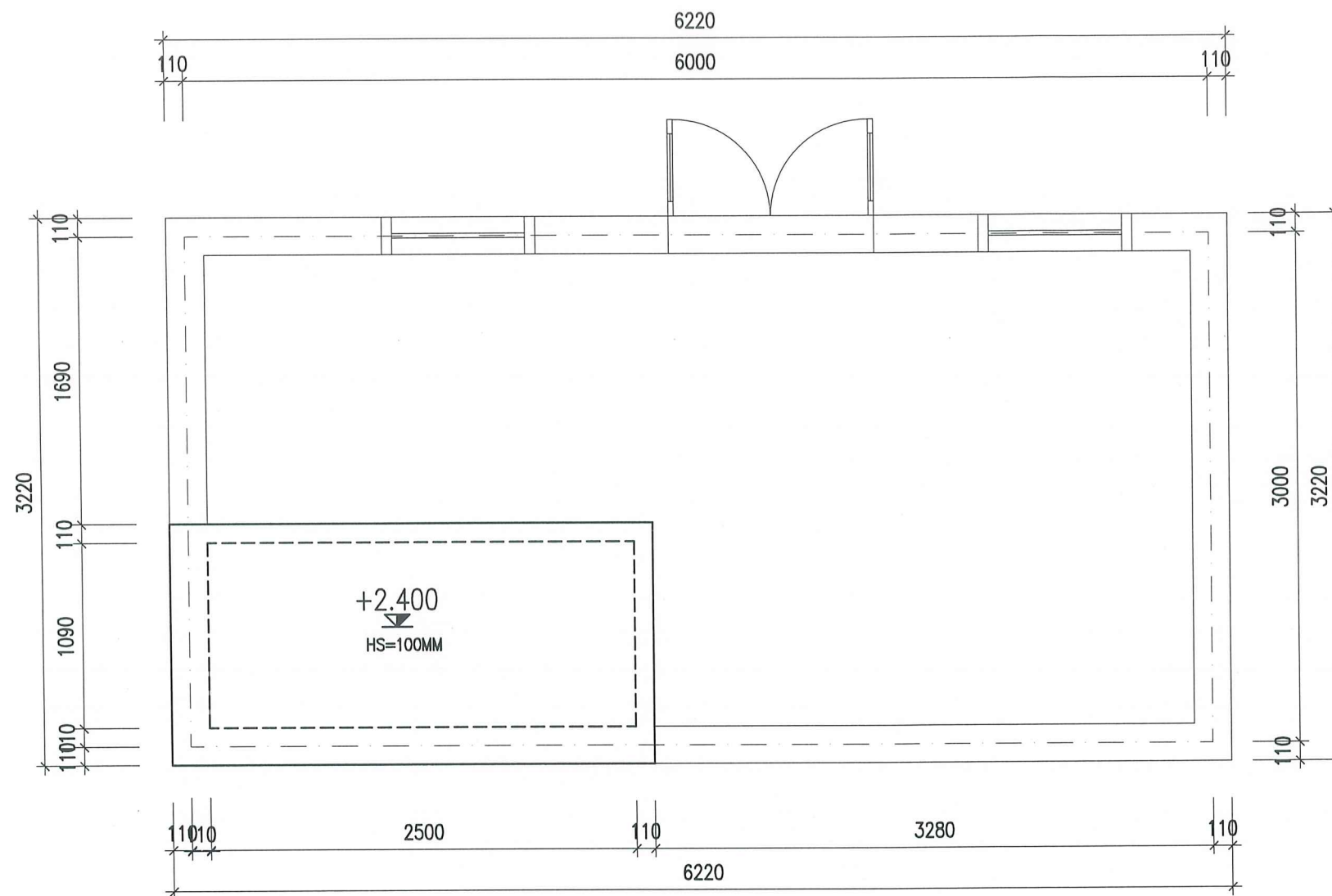


GHI CHÚ:

- BÊ TÔNG LÓT MÓNG M100#, ĐÁ 4X6
- BÊ TÔNG GIÀNG MÓNG M200#, ĐÁ 1X2
- THÉP $\phi < 10$, THÉP AI CÓ $R_a = 2100 \text{ KG/CM}^2$
- THÉP $\phi \geq 10$, THÉP AII CÓ $R_a = 2700 \text{ KG/CM}^2$
- TƯỜNG CỔ MÓNG XÂY GẠCH ĐẶC VXM M50#

MẶT BẰNG MÓNG + BỂ PHỐT

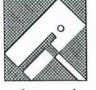

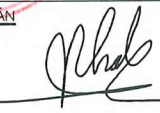
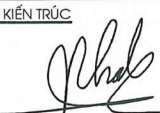


SỬA ĐỔI	
NGÀY	XÁC NHẬN
CHỦ ĐẦU TƯ:	
DỰ ÁN:	
MẪU NHÀ Ở ĐỂ CÁC HỘ GIA ĐÌNH THAM KHẢO, NGHIÊN CỨU, ÁP DỤNG THEO CHƯƠNG TRÌNH HỖ TRỢ XÓA NHÀ TẠM, NHÀ DỌT NÁT CHO ĐỐI TƯỢNG LÀ CON ĐE CỦA NGƯỜI HOẠT ĐỘNG KHÁNG CHIẾN BỊ NHIỄM CHẤT ĐỘC HOẢ HỌC.	
HẠNG MỤC:	
MẪU NHÀ Ở SỐ 5 (DIỆN TÍCH 18M2)	
CƠ QUAN THIẾT KẾ:	
TRUNG TÂM TƯ VẤN THIẾT KẾ, QUY HOẠCH VÀ GIÁM ĐỊNH CHẤT LƯỢNG CÔNG TRÌNH XÂY DỰNG	
ĐỊA CHỈ: SỐ 34 LÝ TỰ TRỌNG, PHƯỜNG HỒNG BÀNG, TP. HẢI PHÒNG	
CHI NHÁNH: SỐ 5 ĐƯỜNG THANH NIÊN, PHƯỜNG HẢI DƯƠNG, TP. HẢI PHÒNG	
GIÁM ĐỐC:	
THS.KTS. TRẦN VIỆT THẮNG	
CHỦ NHIỆM DỰ ÁN	
KTS. NGUYỄN HOÀNG DƯƠNG	
CHỦ TRÌ THIẾT KẾ KIẾN TRÚC	
KTS. NGUYỄN HOÀNG DƯƠNG	
THIẾT KẾ	
KS. NGUYỄN NGỌC HÀ	
QUẢN LÝ KỸ THUẬT:	
KS. TRỊNH ANH DŨNG	
TÊN BẢN VẼ:	
MẶT BẰNG MÓNG VÀ BỂ PHỐT	
SỐ HỢP ĐỒNG: ... /2026	
BỘ HỒ SƠ: THIẾT KẾ BẢN VẼ THI CÔNG	
NGÀY PHÁT HÀNH: THÁNG ... /2026	
TÝ LỆ:	KÝ HIỆU BẢN VẼ:
	KC : 02

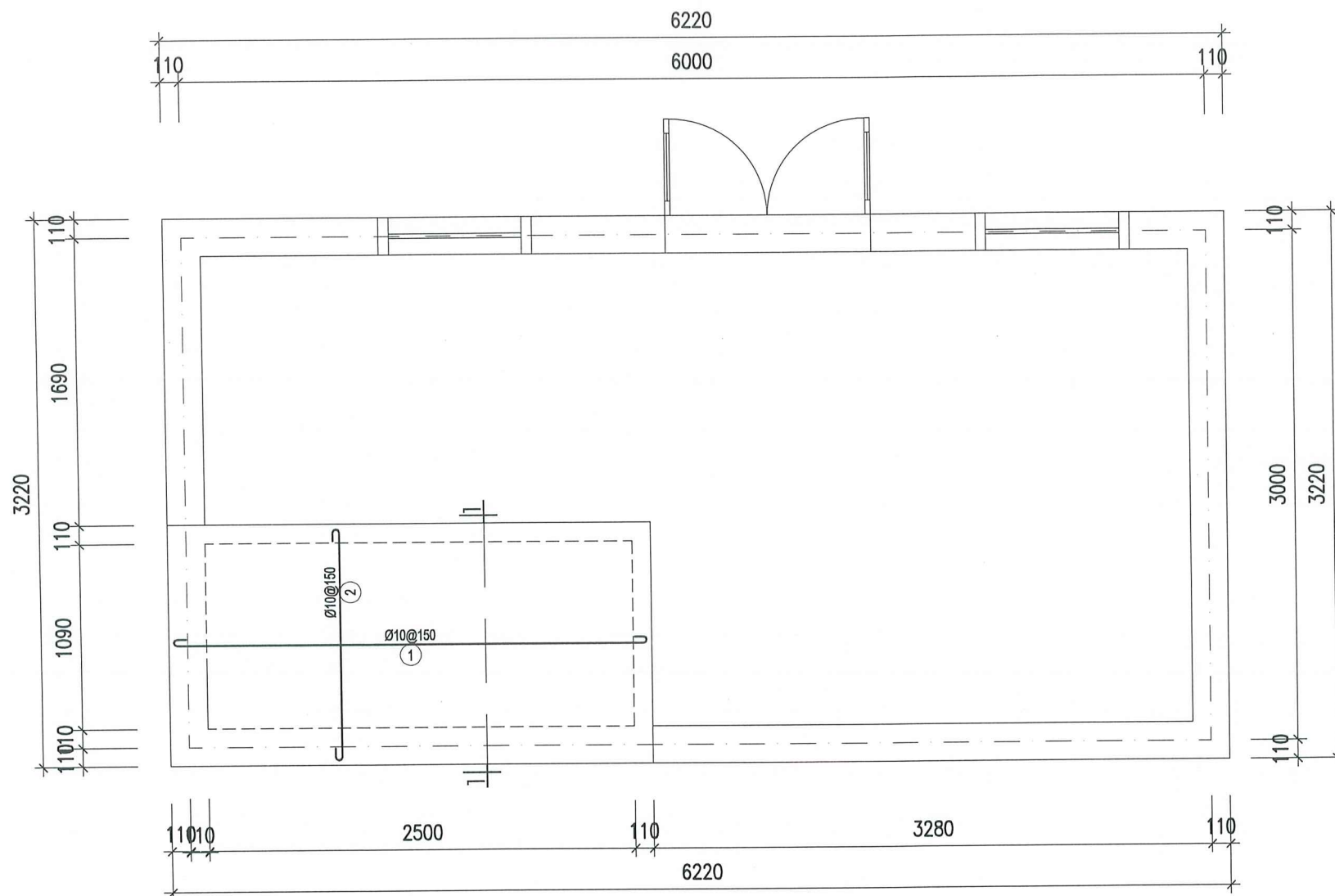


MẶT BẰNG KẾT CẤU CỐT +2.400

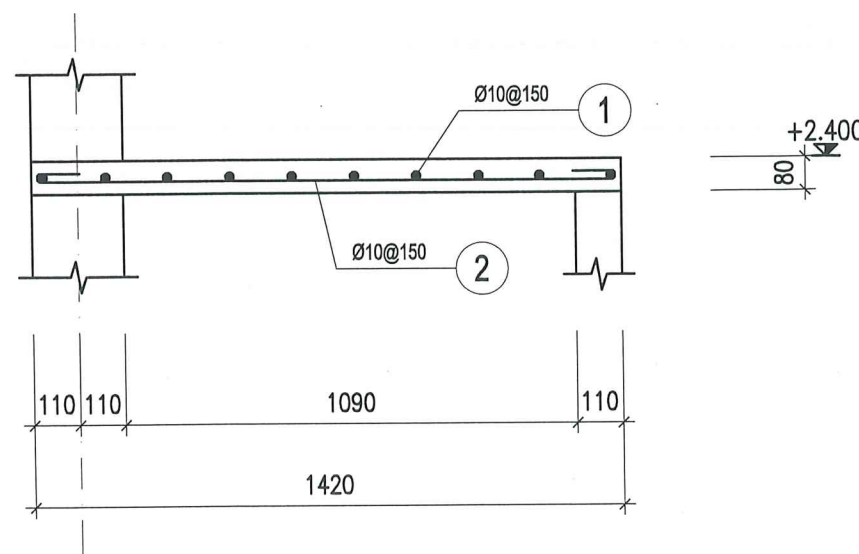
GHI CHÚ:

- BÊ TÔNG SÀN M200#, ĐÁ 1X2
- THÉP $\phi < 10$, THÉP AI CÓ $R_a = 2100 \text{ KG/CM}^2$
- THÉP $\phi \geq 10$, THÉP AII CÓ $R_a = 2700 \text{ KG/CM}^2$
- LỚP BÊ TÔNG BẢO VỆ SÀN DÀY 15MM

SỬA ĐỔI	
NGÀY	XÁC NHẬN
CHỦ ĐẦU TƯ:	
DỰ ÁN: MẪU NHÀ Ở ĐỂ CÁC HỘ GIA ĐÌNH THAM KHẢO. NGHIÊN CỨU, ÁP DỤNG THEO CHƯƠNG TRÌNH HỖ TRỢ XÓA NHÀ TẠM, NHÀ DỌT NÁT CHO ĐỐI TƯỢNG LÀ CON ĐE CỦA NGƯỜI HOẠT ĐỘNG KHÁNG CHIẾN BỊ NHIỄM CHẤT ĐỘC HOÁ HỌC.	
HANG MỤC: MẪU NHÀ Ở SỐ 5 (DIỆN TÍCH 18M2)	
CƠ QUAN THIẾT KẾ:  TRUNG TÂM TƯ VẤN THIẾT KẾ, QUY HOẠCH VÀ GIÁM ĐỊNH CHẤT LƯỢNG CÔNG TRÌNH XÂY DỰNG ĐỊA CHỈ: SỐ 34 LÝ THƯỜNG KIỆT, PHƯỜNG HỒNG BÀNG, TP. HẢI PHÒNG CHI NHÁNH: SỐ 5 ĐƯỜNG THÀNH HIỀN, PHƯỜNG HẢI DƯƠNG, TP. HẢI PHÒNG	
GIÁM ĐỐC:  THS.KTS. TRẦN VIỆT THẮNG	
CHỦ NHIỆM DỰ ÁN:  KTS. NGUYỄN HOÀNG DƯƠNG	
CHỦ TRÌ THIẾT KẾ KIẾN TRÚC:  KTS. NGUYỄN HOÀNG DƯƠNG	
THIẾT KẾ:  KS. NGUYỄN NGỌC HÀ	
QUẢN LÝ KỸ THUẬT:  KS. TRỊNH ANH DŨNG	
TÊN BẢN VẼ: MẶT BẰNG KẾT CẤU CỐT +2.400	
SỐ HỢP ĐỒNG: ... /2026	
BỘ HỒ SƠ: THIẾT KẾ BẢN VẼ THI CÔNG	
NGÀY PHÁT HÀNH: THÁNG ... /2026	
TỶ LỆ:	KÝ HIỆU BẢN VẼ: KC-03



MẶT BẰNG BỐ TRÍ THÉP SÀN +2.400



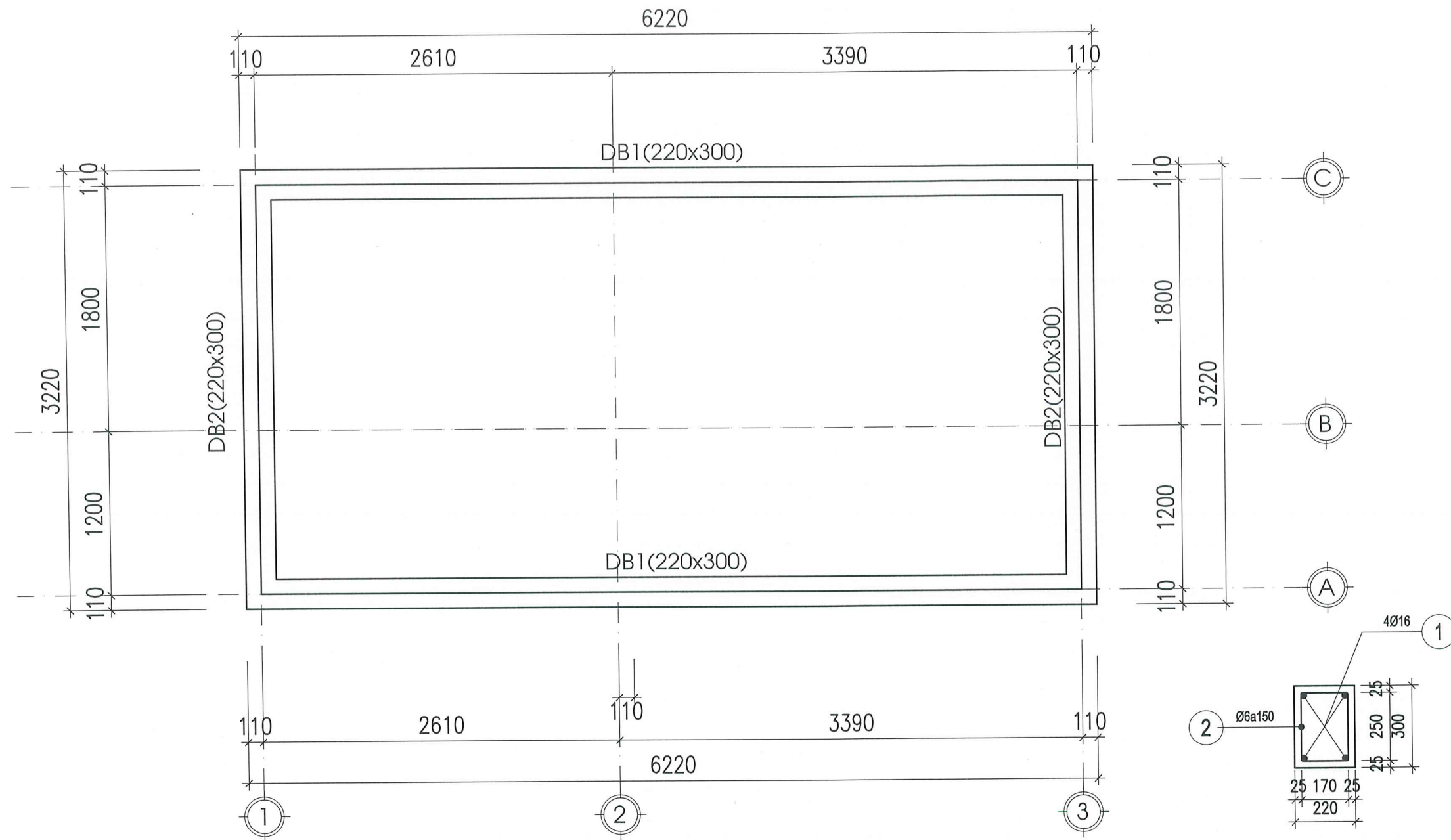
MẶT CẮT 1-1

GHI CHÚ:

- BÊ TÔNG SÀN M200#, ĐÁ 1X2
- THÉP $\phi < 10$, THÉP AI CÓ $R_a = 2100 \text{ KG/CM}^2$
- THÉP $\phi \geq 10$, THÉP AII CÓ $R_a = 2700 \text{ KG/CM}^2$
- LỚP BÊ TÔNG BẢO VỆ SÀN DÀY 15MM

BẢNG THỐNG KÊ CỐT THÉP								
CẤU KIỆN	STT	HÌNH DẠNG, KÍCH THƯỚC	ĐƯỜNG KÍNH (mm)	CHIỀU DÀI THANH (mm)	SỐ LƯỢNG		TỔNG CHIỀU DÀI (m)	TRỌNG LƯỢNG (KG)
					1 CK	T. BỘ		
SÀN TẦNG (SL:1)	1	2770 100	10	2870	10	10	29.7	18.31
	2	1360 100	10	1560	20	20	31.2	19.24
TỔNG HỢP KHỐI LƯỢNG (KG):			$\phi \leq 10$: 37.5	$\phi \leq 18$: 0	$\phi > 18$: 0			

SỬA ĐỔI	
NGÀY	XÁC NHẬN
CHỦ ĐẦU TƯ:	
DỰ ÁN:	
MẪU NHÀ Ở ĐỂ CÁC HỘ GIA ĐÌNH THAM KHẢO, NGHIÊN CỨU, ÁP DỤNG THEO CHƯƠNG TRÌNH HỖ TRỢ XÓA NHÀ TẠM, NHÀ ĐỐT NÁT CHO ĐỐI TƯỢNG LÀ CON ĐÈ CỦA NGƯỜI HOẠT ĐỘNG KHÁNG CHIẾN BỊ NHIỆM CHẤT ĐỘC HOÁ HỌC.	
HẠNG MỤC:	
MẪU NHÀ Ở SỐ 5 (DIỆN TÍCH 18M2)	
CƠ QUAN THIẾT KẾ:	
TRUNG TÂM TƯ VẤN THIẾT KẾ, QUY HOẠCH VÀ GIÁM ĐỊNH CHẤT LƯỢNG CÔNG TRÌNH XÂY DỰNG	
ĐỊA CHỈ: SỐ 34 LÝ TỰ TRỌNG, PHƯỜNG HỒNG BÀNG, TP. HẢI PHÒNG	
CHI NHÁNH: SỐ 6 ĐƯỜNG THANH NIÊN, PHƯỜNG HẢI DƯƠNG, TP. HẢI PHÒNG	
GIÁM ĐỐC:	
THS.KTS. TRẦN VIỆT THẮNG	
CHỦ NHIỆM DỰ ÁN	
KTS. NGUYỄN HOÀNG DƯƠNG	
CHỦ TRÌ THIẾT KẾ KIẾN TRÚC	
KTS. NGUYỄN HOÀNG DƯƠNG	
THIẾT KẾ	
KS. NGUYỄN NGỌC HÀ	
QUẢN LÝ KỸ THUẬT:	
KS. TRỊNH ANH DŨNG	
TÊN BẢN VẼ:	
MẶT BẰNG BỐ TRÍ THÉP SÀN +2.400	
SỐ HỢP ĐỒNG: .../2026	
BỘ HỒ SƠ: THIẾT KẾ BẢN VẼ THI CÔNG	
NGÀY PHÁT HÀNH: THÁNG .../2026	
TỶ LỆ:	KÝ HIỆU BẢN VẼ:
	KC-04



GHI CHÚ:

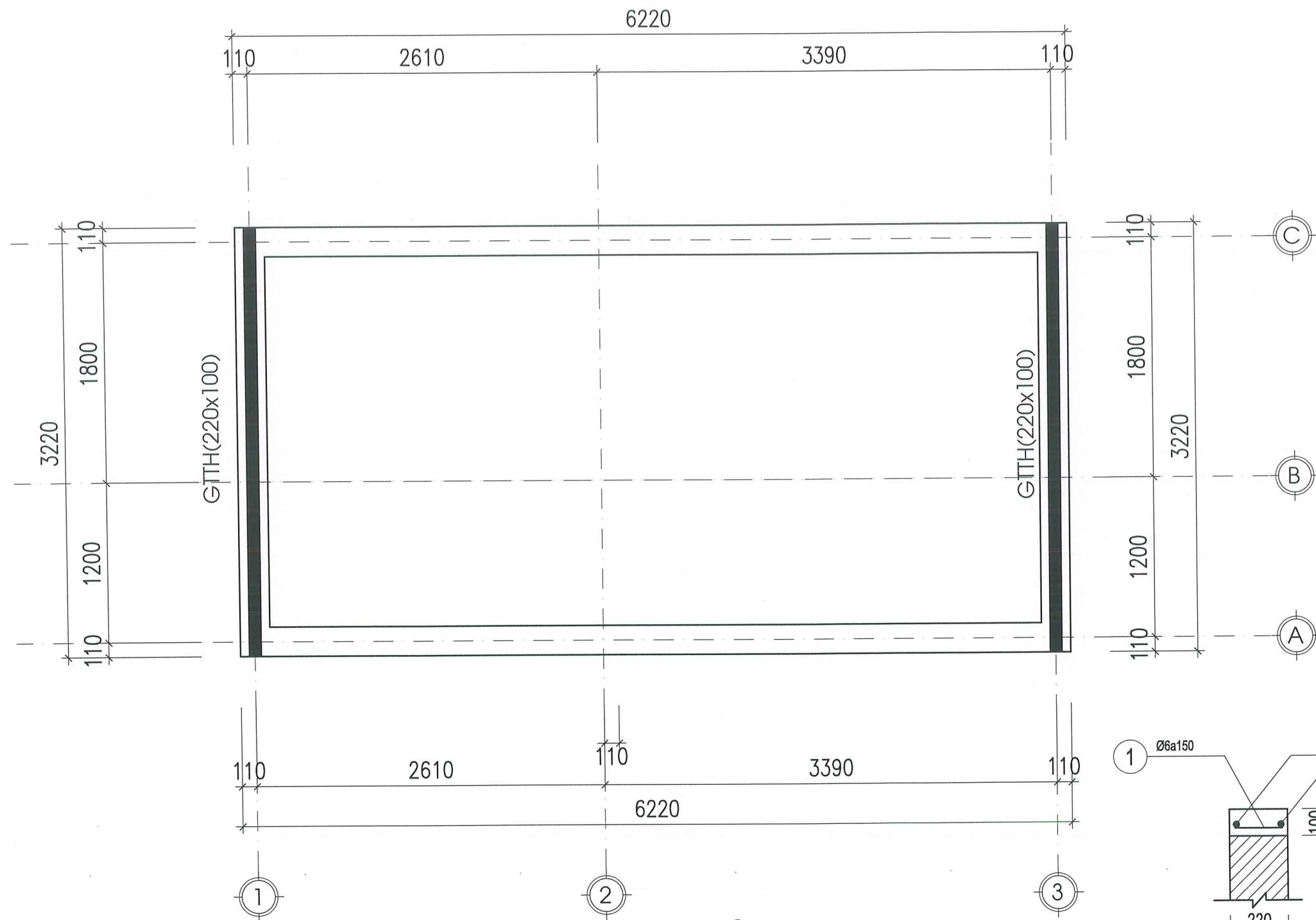
- BÊ TÔNG DẦM M200#, ĐÁ 1X2
- THÉP $\phi < 10$, THÉP AI CÓ $R_a = 2100 \text{ KG/CM}^2$
- THÉP $\phi \geq 10$, THÉP AII CÓ $R_a = 2700 \text{ KG/CM}^2$
- LỚP BÊ TÔNG BẢO VỆ SÀN DÀY 15MM

MẶT BẰNG KẾT CẤU DẦM BO CỐT

BẢNG THỐNG KÊ CỐT THÉP								
CẤU KIỆN	STT	HÌNH DẠNG, KÍCH THƯỚC	ĐƯỜNG KÍNH (mm)	CHIỀU DÀI THANH (mm)	SỐ LƯỢNG		TỔNG CHIỀU DÀI (m)	TRỌNG LƯỢNG (kg)
					1 CK	T. BỘ		
DB01 (SL: 2)	1	170 6170 170	16	6510	2	4	26.04	41.10
	2	6170	16	6170	2	4	24.68	38.95
	3	170 250 60	6	960	43	86	82.56	18.32
	TỔNG HỢP KHỐI LƯỢNG (kg): $\phi \leq 10$: 18.3 $\phi \leq 18$: 80.1 $\phi > 18$: 0							
DB02 (SL: 2)	1	170 3170 170	16	3510	2	4	14.04	22.16
	2	3170	16	3170	2	4	12.68	20.01
	3	170 250 60	6	960	23	46	44.16	9.80
	TỔNG HỢP KHỐI LƯỢNG (kg): $\phi \leq 10$: 9.8 $\phi \leq 18$: 42.2 $\phi > 18$: 0							

CHI TIẾT DẦM BO (DB01:SL=2; L= 6.22M) (DB02:SL=2; L= 3.22M)

SỬA ĐỔI	
NGÀY	XÁC NHẬN
CHỦ ĐẦU TƯ:	
DỰ ÁN:	
MẪU NHÀ Ở ĐỂ CÁC HỘ GIA ĐÌNH THAM KHẢO, NGHIÊN CỨU, ỨNG DỤNG THEO CHƯƠNG TRÌNH HỖ TRỢ XÓA NHÀ TẠM, NHÀ DỌT NÁT CHO ĐỐI TƯỢNG LÀ CON ĐE CỦA NGƯỜI HOẠT ĐỘNG KHÁNG CHIẾN BỊ NHIỆM CHẤT ĐỘC HOÁ HỌC.	
HẠNG MỤC:	
MẪU NHÀ Ở SỐ 5 (DIỆN TÍCH 18M2)	
CƠ QUAN THIẾT KẾ:	
TRUNG TÂM TƯ VẤN THIẾT KẾ, QUY HOẠCH VÀ GIÁM ĐỊNH CHẤT LƯỢNG CÔNG TRÌNH XÂY DỰNG	
ĐỊA CHỈ: SỐ 34 LÝ THƯỜNG KIỆT, PHƯỜNG HỒNG BÀNG, TP. HẢI PHÒNG	
CHI NHÁNH: SỐ 5 ĐƯỜNG THANH NIÊN, PHƯỜNG HẢI DƯƠNG, TP. HẢI PHÒNG	
GIÁM ĐỐC:	
THS.KTS. TRẦN VIỆT THẮNG	
CHỦ NHIỆM DỰ ÁN:	
KTS. NGUYỄN HOÀNG DƯƠNG	
CHỦ TRÌ THIẾT KẾ KIẾN TRÚC:	
KTS. NGUYỄN HOÀNG DƯƠNG	
THIẾT KẾ:	
KS. NGUYỄN NGỌC HÀ	
QUẢN LÝ KỸ THUẬT:	
KS. TRỊNH ANH DŨNG	
TÊN BẢN VẼ:	
MẶT BẰNG KẾT CẤU DẦM BO CỐT	
SỐ HỢP ĐỒNG: ... /2026	
BỘ HỒ SƠ: THIẾT KẾ BẢN VẼ THI CÔNG	
NGÀY PHÁT HÀNH: THÁNG ... /2026	
TÝ LỆ:	KÝ HIỆU BẢN VẼ:
	KC : 05

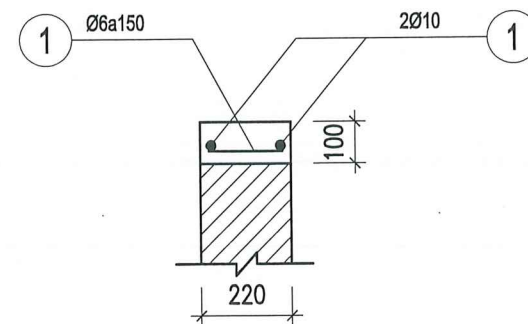


GHI CHÚ:

- BÊ TÔNG GIẺNG M200#, ĐÁ 1X2
- THÉP $\phi < 10$, THÉP AI CÓ $R_a = 2100 \text{ KG/CM}^2$
- THÉP $\phi \geq 10$, THÉP AII CÓ $R_a = 2700 \text{ KG/CM}^2$
- LỚP BÊ TÔNG BẢO VỆ SÀN DÀY 15MM

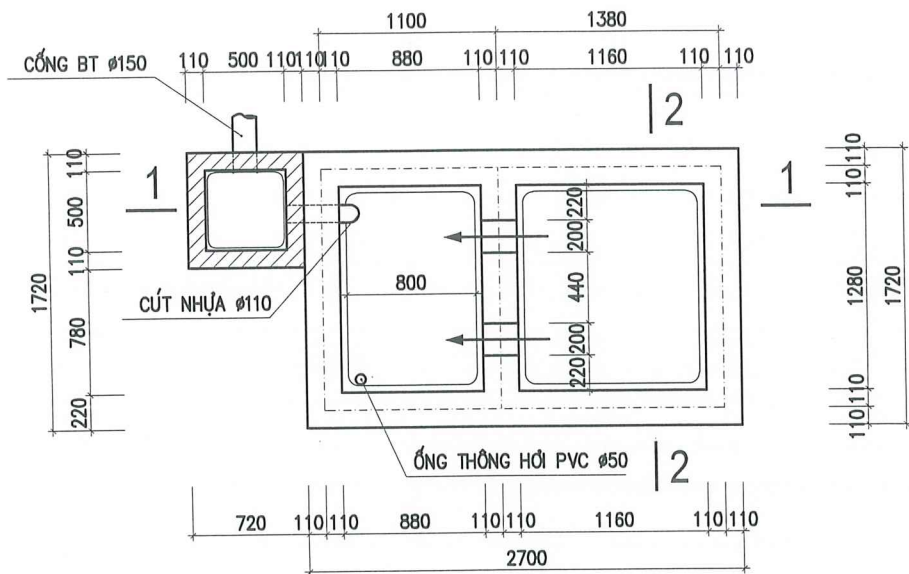
MẶT BẰNG BỐ TRÍ GIẺNG THU HỒI

BẢNG THỐNG KÊ CỐT THÉP								
CÁU KIỆN	STT	HÌNH DẠNG, KÍCH THƯỚC	ĐƯỜNG KÍNH (mm)	CHIỀU DÀI THANH (mm)	SỐ LƯỢNG		TỔNG CHIỀU DÀI (m)	TRỌNG LƯỢNG (kg)
					1 CK	T. BỘ		
GTH (SL:2)	1	3850	10	3850	2	4	15.4	9.49
	2	60 170 60	6	290	27	54	15.66	3.48
TỔNG HỢP KHỐI LƯỢNG (kg): $\phi \leq 10$: 13 $\phi \leq 18$: 0 $\phi > 18$: 0								



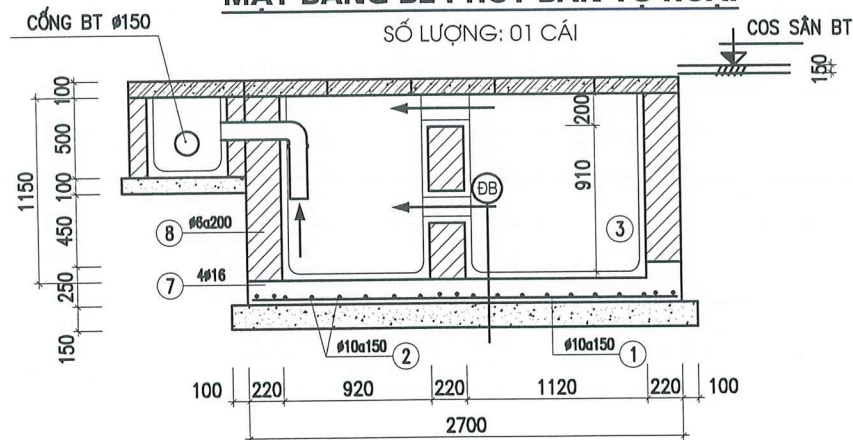
CHI TIẾT GIẺNG THU HỒI (SL:2; L=3,9M)

SỬA ĐỔI	
NGÀY	XÁC NHẬN
CHỦ ĐẦU TƯ:	
DỰ ÁN:	
MẪU NHÀ Ở ĐỂ CÁC HỘ GIA ĐÌNH THAM KHẢO, NGHIÊN CỨU, ÁP DỤNG THEO CHƯƠNG TRÌNH HỖ TRỢ XÓA NHÀ TẠM, NHÀ ĐỘT NÁT CHO ĐỐI TƯỢNG LÀ CON ĐÉ CỦA NGƯỜI HOẠT ĐỘNG KHÁNG CHIẾN BỊ NHIỆM CHẤT ĐỘC HOÀ HỢC.	
HẠNG MỤC:	
MẪU NHÀ Ở SỐ 5 (DIỆN TÍCH 18M2)	
CƠ QUAN THIẾT KẾ:	
TRUNG TÂM TƯ VẤN THIẾT KẾ, QUY HOẠCH VÀ GIÁM ĐỊNH CHẤT LƯỢNG CÔNG TRÌNH XÂY DỰNG	
ĐỊA CHỈ: SỐ 34 LÝ THƯỜNG KIỆT, PHƯỜNG HỒNG BÀNG, TP. HẢI PHÒNG	
CHI NHÁNH: SỐ 5 ĐƯỜNG THANH NIÊN, PHƯỜNG HẢI DƯƠNG, TP. HẢI PHÒNG	
GIÁM ĐỐC:	
THS.KTS. TRẦN VIỆT THẮNG	
CHỦ NHIỆM DỰ ÁN:	
KTS. NGUYỄN HOÀNG DƯƠNG	
CHỦ TRÌ THIẾT KẾ KIẾN TRÚC:	
KTS. NGUYỄN HOÀNG DƯƠNG	
THIẾT KẾ:	
KS. NGUYỄN NGỌC HÀ	
QUẢN LÝ KỸ THUẬT:	
KS. TRỊNH ANH DŨNG	
TÊN BẢN VẼ:	
MẶT BẰNG BỐ TRÍ GIẺNG THU HỒI	
SỐ HỢP ĐỒNG: ... /2026	
BỘ HỒ SƠ: THIẾT KẾ BẢN VẼ THI CÔNG	
NGÀY PHÁT HÀNH: THÁNG ... /2026	
TÝ LỆ:	KÝ HIỆU BẢN VẼ:
	KC : 06



MẶT BẰNG BỂ PHỐT BÁN TỰ HOẠI

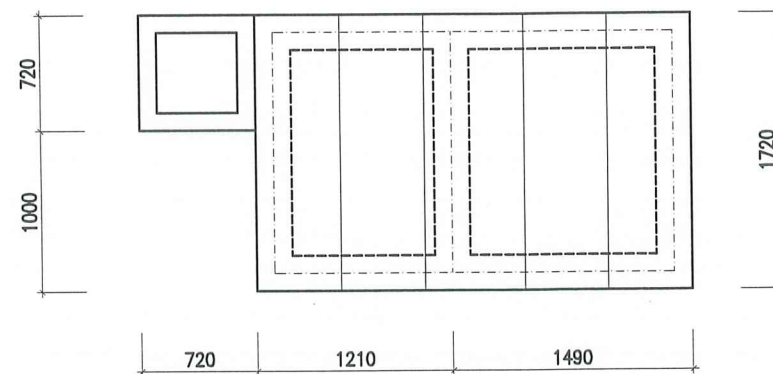
SỐ LƯỢNG: 01 CÁI



CẮT 1-1

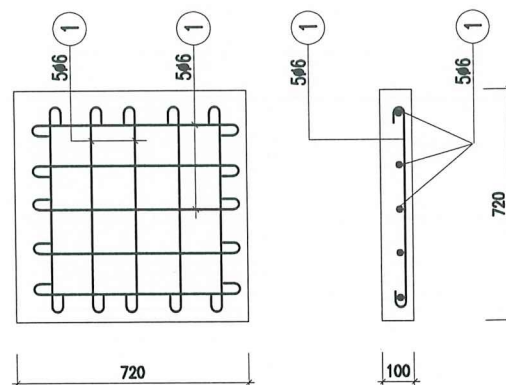
BẢNG THỐNG KÊ CỐT THÉP 1 BỂ PHỐT

TÊN C.KIỆN	SỐ HIỆU	HÌNH DÁNG - KÍCH THƯỚC	Ø (MM)	CHIỀU DÀI 1 THANH (MM)	SỐ LƯỢNG		TỔNG CHIỀU DÀI (M)	TỔNG KH.LƯỢNG (KG)
					1CK	T.BỘ		
BỂ PHỐT 01 CÁI	1	2650	10	2650	12	12	31.8	19.6
	2	1670	10	1670	18	18	30.1	18.5
ĐÀN Đ1 05 CÁI	1	1670	10	1670	5	25	41.8	25.7
	2	490	6	590	9	45	26.6	5.9
	3	100 200 100	8	800	4	20	16.0	6.3
ĐÀN Đ2 01 CÁI	1	670	6	770	10	10	7.7	1.7



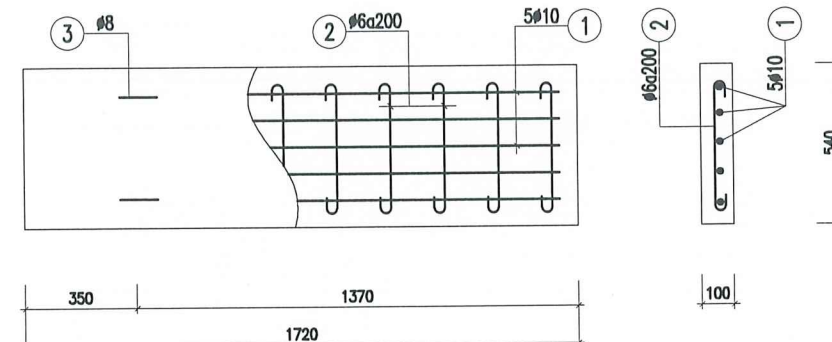
MẶT BẰNG ĐÀN LẮP BỂ TỰ HOẠI

SỐ LƯỢNG: 1 BỂ



ĐÀN Đ2

SỐ LƯỢNG: 01 CÁI



ĐÀN Đ1

SỐ LƯỢNG: 05 CÁI

- ĐB
- LĂNG VỮA XM 75# DÀY 30 LÀM HAI LẦN
 - LẦN 1 DÀY 20 LẦN 2 DÀY 10 ĐÁNH MÀU XM NGUYÊN CHẤT
 - ĐÁY BỂ BTCT 200#, ĐÁ 1X2, DÀY 150
 - BT GẠCH VỠ 75# DÀY 100

CỘNG THÉP ĐÁY BỂ PHỐT

-Ø10 = 38.1 KG

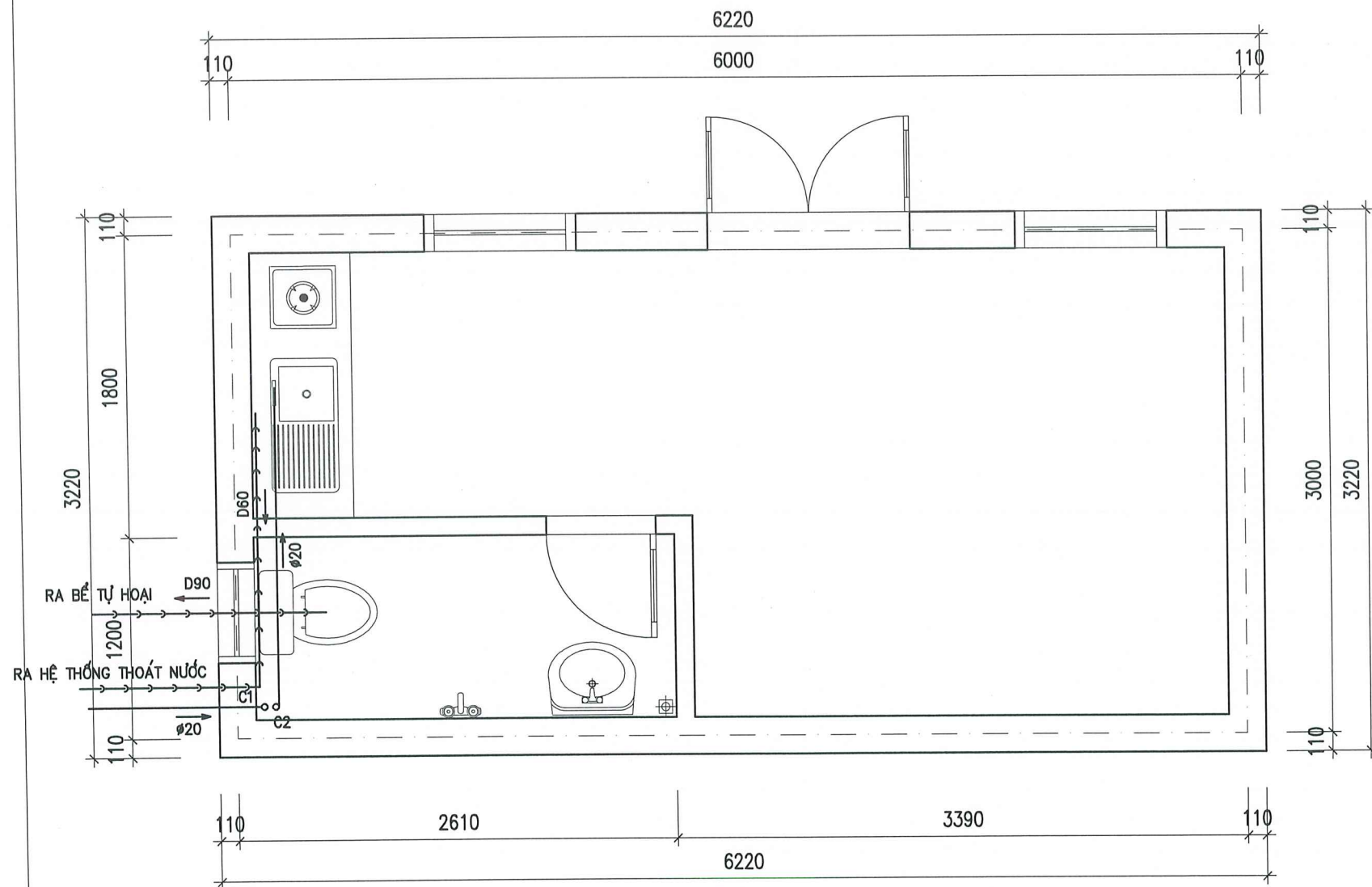
CỘNG THÉP ĐÀN BỂ PHỐT

-Ø6 = 7.6 KG
-Ø8 = 6.3 KG
-Ø10 = 25.7 KG

GHI CHÚ:

- TƯỜNG BỂ XÂY GẠCH ĐẶC 75#, VỮA XM 50#
- TRÁT TRONG BỂ VỮA XM 75# DÀY 30 TRÁT 2 LẦN
- LẦN 1 DÀY 20, LẦN 2 DÀY 10, ĐÁNH MÀU XM NGUYÊN CHẤT
- TRÁT NGOÀI BỂ VỮA XM 50# DÀY 15
- ĐÁY BỂ ĐÀN BỂ BT 200#, ĐÁ 1X2

SỬA ĐỔI	
NGÀY	XÁC NHẬN
CHỦ ĐẦU TƯ:	
DỰ ÁN:	
MẪU NHÀ Ở ĐỂ CÁC HỘ GIA ĐÌNH THAM KHẢO, NGHIÊN CỨU, ÁP DỤNG THEO CHƯƠNG TRÌNH HỖ TRỢ XÓA NHÀ TẠM, NHÀ DỌT NÁT CHO ĐỔI TƯỢNG LÀ CON ĐE CỦA NGƯỜI HOẠT ĐỘNG KHÁNG CHIẾN BỊ NHIỆM CHẤT ĐỘC HOÀ HỌC.	
HẠNG MỤC:	
MẪU NHÀ Ở SỐ 5 (DIỆN TÍCH 18M2)	
CƠ QUAN THIẾT KẾ:	
TRUNG TÂM TƯ VẤN THIẾT KẾ, QUY HOẠCH VÀ GIÁM ĐỊNH CHẤT LƯỢNG CÔNG TRÌNH XÂY DỰNG	
ĐỊA CHỈ: SỐ 34 LÝ THƯỜNG KIỆT, PHƯỜNG HỒNG BANG, TP. HẢI PHÒNG	
CHỦ NHIỆM DỰ ÁN:	
THS.KTS. TRẦN VIỆT THẮNG	
KTS. NGUYỄN HOÀNG DƯƠNG	
CHỦ TRÌ THIẾT KẾ KIẾN TRÚC:	
KTS. NGUYỄN HOÀNG DƯƠNG	
THIẾT KẾ:	
KS. NGUYỄN NGỌC HÀ	
QUẢN LÝ KỸ THUẬT:	
KS. TRỊNH ANH DŨNG	
TÊN BẢN VẼ:	
CHI TIẾT BỂ PHỐT	
SỐ HỢP ĐỒNG: ... /2026	
BỘ HỒ SƠ: THIẾT KẾ BẢN VẼ THI CÔNG	
NGÀY PHÁT HÀNH: THÁNG ... /2026	
TỶ LỆ:	KÝ HIỆU BẢN VẼ:
	KC : 07



MẶT BẰNG CẤP THOÁT NƯỚC

GHI CHÚ

- ỚNG CẤP THOÁT NƯỚC ĐI NGẦM
- NGUỒN NƯỚC : ĐƯỢC NỐI VỚI ỚNG CẤP NƯỚC NGOÀI NHÀ CẤP LÊN
- TÉC TRÊN MÁI NHÀ RỜI TỪ TẾC CẤP XƯỚNG CÁC THIẾT BỊ VỆ SINH
- ỚNG CẤP THOÁT NƯỚC NGOÀI NHÀ TRỒN SẤU TRUNG BÌNH 0.3M
- ỚNG THOÁT NƯỚC CỐ ĐỘ DỐC I= 0,35

KÝ HIỆU

- C— ỚNG THOÁT NƯỚC
- ỚNG CẤP NƯỚC
- C1 : ỚNG CẤP NƯỚC LÊN TẾC NƯỚC
- C2 : ỚNG CẤP NƯỚC XƯỚNG CÁC THIẾT BỊ VS

THỐNG KÊ VẬT LIỆU

STT	TÊN VẬT LIỆU	ĐƠN VỊ	SỐ LƯỢNG
1	ỚNG HDPE Ø 20	M	15
2	ỚNG PVC D90	M	05
3	ỚNG PVC D60	M	09
4	TÊ HDPE Ø 20	CÁI	03
5	CÚT HDPE Ø 20	CÁI	06
6	GIẮC CỎ HDPE Ø 20	CÁI	02
7	VAN 2 CHIỀU Ø 20	CÁI	02
8	VAN 1 CHIỀU Ø 20	CÁI	01
9	VAN PHAO Ø 20	CÁI	01
10	RĂNG CẮY Ø 20	CÁI	04
11	XÍ BỆT (1NẮC NHẤN)	CÁI	01
12	LAVABO	CÁI	01
13	VÒI SEN TẮM	CÁI	01
14	CHẬU RỬA BÁT	CÁI	01
15	PHỄU THU NƯỚC SÀN	CÁI	01
16	TẾC NƯỚC 500ML	CÁI	01
17	CÚT PVC D90	CÁI	01
18	CÚT XIẾN PVC D60	CÁI	01
19	NHỰA NỐI ỚNG	TUÝP	05

SỬA ĐỔI

NGÀYXÁC NHẬN

CHỦ ĐẦU TƯ:

DỰ ÁN:

MẪU NHÀ Ở ĐỂ CÁC HỘ GIA ĐÌNH THAM KHẢO, NGHIÊN CỨU, ẤP DỤNG THEO CHƯƠNG TRÌNH HỖ TRỢ XÓA NHÀ TẠM, NHÀ ĐỘT NÁT CHO ĐỐI TƯỢNG LÀ CON ĐE CỦA NGƯỜI HOẠT ĐỘNG KHÁNG CHIẾN BỊ NHIỆM CHẤT ĐỘC HOẢ HỌC.

HANG MỤC:

MẪU NHÀ Ở SỐ 5 (DIỆN TÍCH 18M2)

CƠ QUAN THIẾT KẾ:

TRUNG TÂM TƯ VẤN THIẾT KẾ, QUY HOẠCH VÀ GIÁM ĐỊNH CHẤT LƯỢNG CÔNG TRÌNH XÂY DỰNG

ĐỊA CHỈ: SỐ 34 LÝ TỰ TRỌNG, PHƯỜNG HỒNG BÀNG, TP. HẢI PHÒNG

CHI NHÁNH: SỐ 5 ĐƯỜNG THANH NIÊN, PHƯỜNG HẢI DƯƠNG, TP. HẢI PHÒNG

GIÁM ĐỐC:

THS.KTS. TRẦN VIỆT THẮNG

CHỦ NHIỆM DỰ ÁN

KTS. NGUYỄN HOÀNG DƯƠNG

CHỦ TRÌ THIẾT KẾ KIẾN TRÚC

KTS. NGUYỄN HOÀNG DƯƠNG

THIẾT KẾ

KS. NGUYỄN NGỌC HÀ

QUẢN LÝ KỸ THUẬT:

KS. TRỊNH ANH DŨNG

TÊN BẢN VẼ:

MẶT BẰNG CẤP THOÁT NƯỚC

SỐ HỢP ĐỒNG: ... /2026

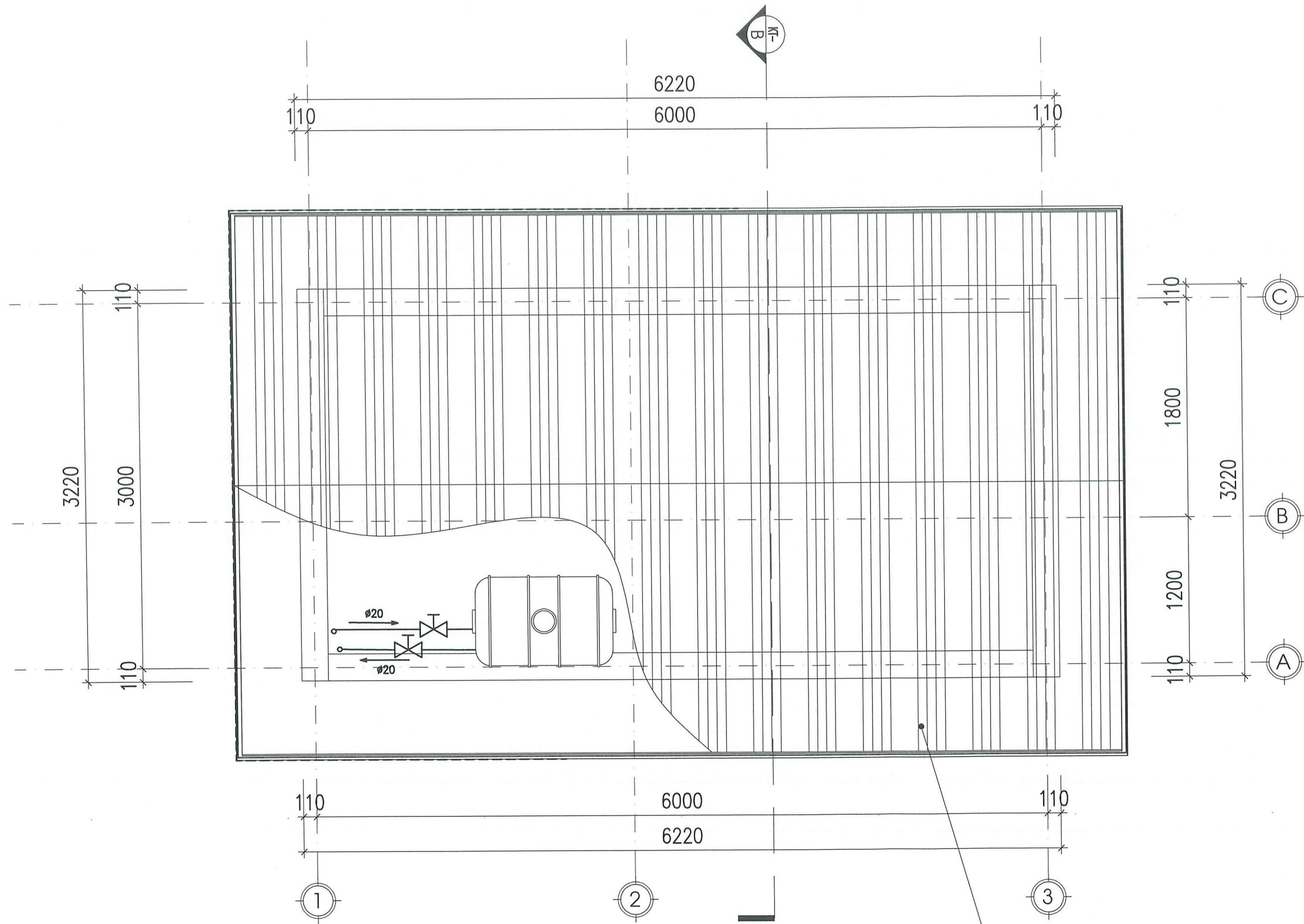
BỘ HỒ SƠ: THIẾT KẾ BẢN VẼ THI CÔNG

NGÀY PHÁT HÀNH: THÁNG ... /2026

TÝ LỆ:

KÝ HIỆU BẢN VẼ:

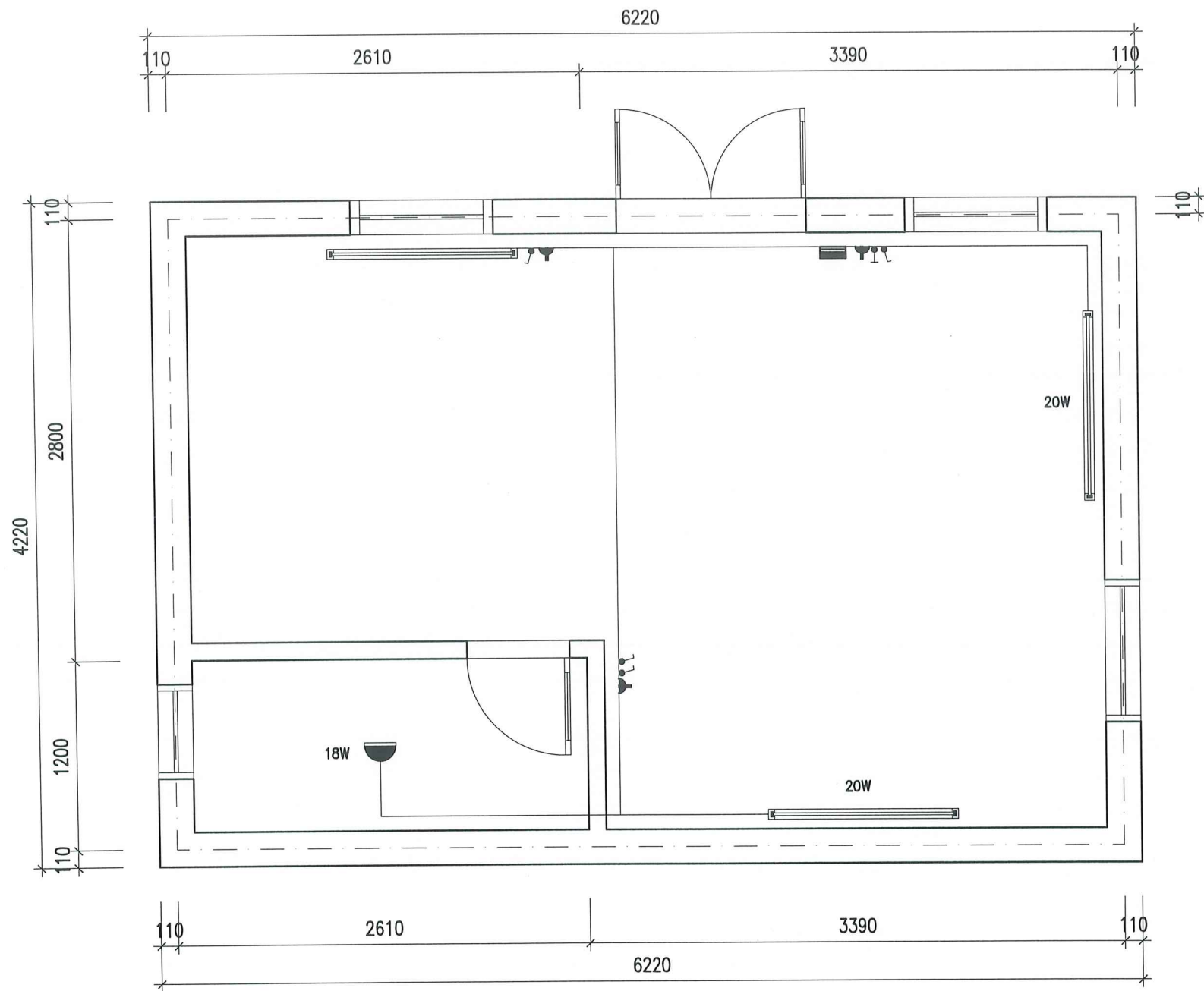
N : 01



MẶT BẰNG CẤP NƯỚC MÁI

MÁI LỢP TÔN LIÊN DOANH MÀU ĐỎ DÀY 0.4 LY

SỬA ĐỔI	
NGÀY	XÁC NHẬN
CHỦ ĐẦU TƯ:	
DỰ ÁN:	
MẪU NHÀ Ở ĐỂ CÁC HỘ GIA ĐÌNH THAM KHẢO, NGHIÊN CỨU, ỨNG DỤNG THEO CHƯƠNG TRÌNH HỖ TRỢ XÓA NHÀ TẠM, NHÀ DỌT NÁT CHO ĐỐI TƯỢNG LÀ CON ĐÈ CỦA NGƯỜI HOẠT ĐỘNG KHÁNG CHIẾN BỊ NHIỆM CHẤT ĐỘC HOÁ HỌC.	
HANG MỤC:	
MẪU NHÀ Ở SỐ 5 (DIỆN TÍCH 18M2)	
CƠ QUAN THIẾT KẾ:	
TRUNG TÂM TƯ VẤN THIẾT KẾ, QUY HOẠCH VÀ GIÁM ĐỊNH CHẤT LƯỢNG CÔNG TRÌNH XÂY DỰNG	
ĐỊA CHỈ: SỐ 34 LÝ THƯỜNG KIỆT, PHƯỜNG HỒNG BÀNG, TP. HẢI PHÒNG	
CHI NHÁNH: SỐ 5 ĐƯỜNG THANH NIÊN, PHƯỜNG HẢI DƯƠNG, TP. HẢI PHÒNG	
GIÁM ĐỐC:	
THS.KTS. TRẦN VIỆT THẮNG	
CHỦ NHIỆM DỰ ÁN:	
KTS. NGUYỄN HOÀNG DƯƠNG	
CHỦ TRÌ THIẾT KẾ KIẾN TRÚC:	
KTS. NGUYỄN NGỌC HÀ	
THIẾT KẾ:	
KS. TRỊNH ANH DŨNG	
QUẢN LÝ KỸ THUẬT:	
KS. TRỊNH ANH DŨNG	
TÊN BẢN VẼ:	
MẶT BẰNG CẤP NƯỚC MÁI	
SỐ HỢP ĐỒNG: ... /2026	
BỘ HỒ SƠ: THIẾT KẾ BẢN VẼ THI CÔNG	
NGÀY PHÁT HÀNH: THÁNG ... /2026	
TÝ LỆ:	KÝ HIỆU BẢN VẼ:
	N : 02

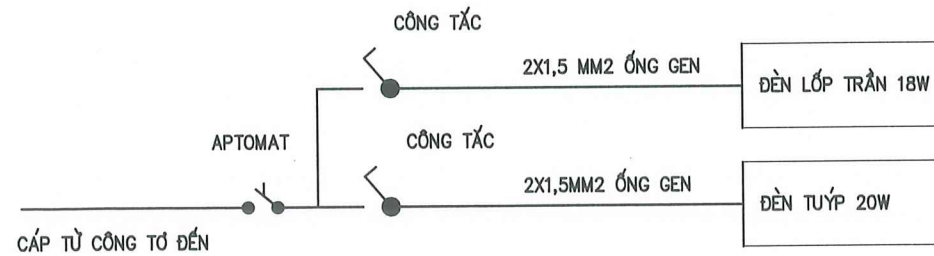


MẶT BẰNG CẤP ĐIỆN

KÝ HIỆU

- APTOMAT
- CÔNG TẮC 2 PHÍM
- ĐÈN LỚP TRẦN 220V – 20W
- Ổ CẮM ĐÔI
- ĐÈN TÚY P 1M2 220V–60W

SƠ ĐỒ NGUYÊN LÝ



BẢNG THỐNG KÊ VẬT LIỆU

STT	KÝ HIỆU	TÊN THIẾT BỊ	ĐƠN VỊ	SỐ LƯỢNG
1		CÔNG TẮC 1 PHÍM (LẮP CHÌM) 250V//6A	BỘ	04
2		ĐÈN LỚP CHỤP NHỰA TRONG D250 220V//20W	BỘ	01
3		ĐÈN TÚY P 1M2 220V//20W	BỘ	03
4		APTOMAT 2P/30A	BỘ	01
5		DÂY ĐÔI LỖ ĐỒNG PVC 2X1,5 MM2	M	16
6		Ổ CẮM ĐÔI	BỘ	03
7		ỐNG GEN CHÌM D16	M	16
8		BẢNG ĐIỆN 300X400	CÁI	03
9				

GHI CHÚ

- TOÀN BỘ HỆ THỐNG ĐIỆN ĐƯỢC ĐI TRONG ỐNG GEN CHÌM TRONG TƯỜNG VÀ TRẦN. DÂY ĐI CÁCH SÀN HOẶC TRẦN 0,4M
- DÂY ĐIỆN ĐẾN CÁC THIẾT BỊ DÙNG DÂY ĐÔI LỖ ĐỒNG PVC 2X1,5MM2
- TẤT CẢ CÁC CÔNG TẮC LẮP CAO CÁCH SÀN 1,4M

SỬA ĐỔI	
NGÀY	XÁC NHẬN
CHỦ ĐẦU TƯ:	
DỰ ÁN:	
MẪU NHÀ Ở ĐỂ CÁC HỘ GIA ĐÌNH THAM KHẢO, NGHIÊN CỨU, ÁP DỤNG THEO CHƯƠNG TRÌNH HỖ TRỢ XÓA NHÀ TẠM, NHÀ DỌT NÁT CHO ĐỐI TƯỢNG LÀ CON ĐE CỦA NGƯỜI HOẠT ĐỘNG KHÁNG CHIẾN BỊ NHIỆM CHẤT ĐỘC HOÁ HỌC.	
HẠNG MỤC:	
MẪU NHÀ Ở SỐ 5 (DIỆN TÍCH 18M2)	
CƠ QUAN THIẾT KẾ:	
TRUNG TÂM TƯ VẤN THIẾT KẾ, QUY HOẠCH VÀ GIÁM ĐỊNH CHẤT LƯỢNG CÔNG TRÌNH XÂY DỰNG	
ĐỊA CHỈ: SỐ 34 LÝ TỰ TRỌNG, PHƯỜNG HỒNG BÀNG, TP. HẢI PHÒNG	
CHI NHÁNH: SỐ 6 ĐƯỜNG THANH NIÊN, PHƯỜNG HẢI DƯƠNG, TP. HẢI PHÒNG	
GIÁM ĐỐC:	
THS.KTS. TRẦN VIỆT THẮNG	
CHỦ NHIỆM DỰ ÁN:	
KTS. NGUYỄN HOÀNG DƯƠNG	
CHỦ TRÌ THIẾT KẾ KIẾN TRÚC:	
KTS. NGUYỄN HOÀNG DƯƠNG	
THIẾT KẾ:	
KS. NGUYỄN NGỌC HÀ	
QUẢN LÝ KỸ THUẬT:	
KS. TRỊNH ANH DŨNG	
TÊN BẢN VẼ:	
MẶT BẰNG CẤP ĐIỆN	
SỐ HỢP ĐỒNG: ... /2026	
BỘ HỒ SƠ: THIẾT KẾ BẢN VẼ THI CÔNG	
NGÀY PHÁT HÀNH: THÁNG ... /2026	
TÝ LỆ:	KÝ HIỆU BẢN VẼ:
	N : 03